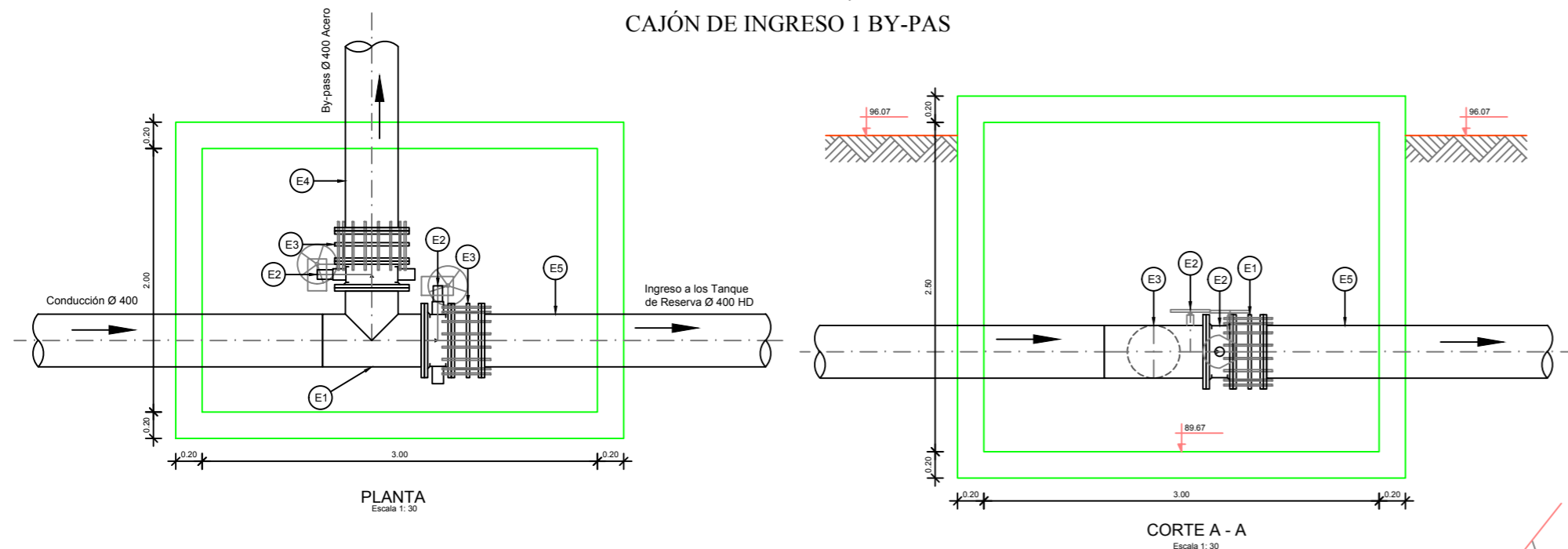


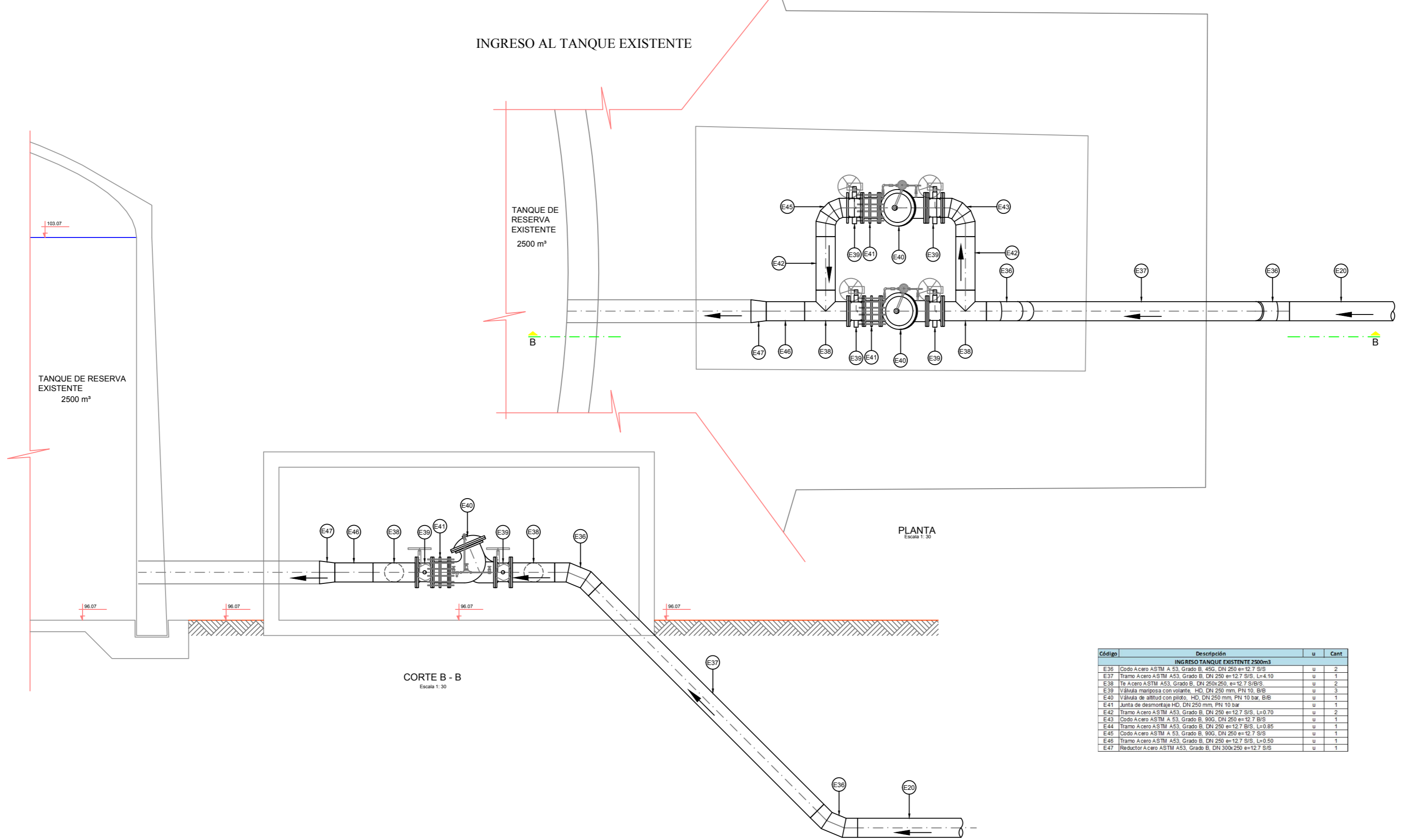
DETALLE 1:
CAJÓN DE INGRESO 1 BY-PAS

Código	Descripción	u	Cant.
E1	Té Acero ASTM A53, Grado B, DN 400x40, e=12.7 S/S/B	u	1
E2	Válvula mariposa con volante, HD, DN 400 mm, PN 10, B/B	u	2
E3	Junta de desmontaje HD, DN 400 mm, PN 10 bar	u	2
E4	Tramo Acero ASTM A53, Grado B, DN 400 e=12.7 S/S, L=4.18	u	1
E5	Codo Acero ASTM A53, Grado B, 90°, DN 400 e=12.7 S/S	u	2
E6	Tramo Acero ASTM A53, Grado B, DN 400 e=12.7 S/S	mm	88.28
E7	Codo Acero ASTM A53, Grado B, 45°, DN 400 e=12.7 S/S	u	2
E8	Tramo Acero ASTM A53, Grado B, DN 400 e=12.7 S/S, L=0.44	u	1
E9	Tramo Acero ASTM A53, Grado B, DN 400 e=12.7 S/S, L=2.90	u	1
E10	Tramo Acero ASTM A53, Grado B, DN 400 e=12.7 S/S	mm	24.95
E11	Té Acero ASTM A53, Grado B, DN 400x150, e=12.7 S/S/S	u	1
E12	Tramo Acero ASTM A53, Grado B, DN 400 e=12.7 S/S	mm	31.3
E13	Té Acero ASTM A53, Grado B, DN 400x250, e=12.7 S/S/S	u	1
E14	Tramo Acero ASTM A53, Grado B, DN 400, e=12.7 S	u	1
E15	Tramo Acero ASTM A53, Grado B, DN 150 e=12.7 S/S, L=2.90	u	1
E16	Codo Acero ASTM A53, Grado B, 45°, DN 150 e=12.7 S/S	u	1
E17	Tramo Acero ASTM A53, Grado B, DN 150 e=12.7 S/S, L=0.85	u	1
E18	Tramo Acero ASTM A53, Grado B, DN 250 e=12.7 S/S, L=4.90	u	1
E19	Codo Acero ASTM A53, Grado B, 45°, DN 250 e=12.7 S/S	u	1
E20	Tramo Acero ASTM A53, Grado B, DN 250 e=12.7 S/S, L=1.35	u	1

NOTA:
El detalle del despiece presentado en planos es referencial, el Contratista presentará el plano y procedimiento en taller, con la ubicación de uniones, para la aprobación de la Fiscalización y Supervisión.



INGRESO AL TANQUE EXISTENTE



Código	Descripción	u	Cant.
INGRESO TANQUE EXISTENTE 2500m3			
E36	Codo Acero ASTM A 53, Grado B, 45°, DN 250 e=12.7 S/S	u	2
E37	Tramo Acero ASTM A53, Grado B, DN 250 e=12.7 S/S, L=4.10	u	1
E38	Té Acero ASTM A53, Grado B, DN 250x250 e=12.7 S/S/S	u	2
E39	Válvula mariposa con volante, HD, DN 250 mm, PN 10, B/B	u	3
E40	Válvula de altura con piloto, HD, DN 250 mm, PN 10 bar, B/B	u	1
E41	Junta de desmontaje HD, DN 250 mm, PN 10 bar	u	1
E42	Tramo Acero ASTM A53, Grado B, DN 250 e=12.7 S/S, L=0.70	u	2
E43	Codo Acero ASTM A 53, Grado B, 90°, DN 250 e=12.7 S/S	u	1
E44	Tramo Acero ASTM A53, Grado B, DN 250 e=12.7 S/S, L=0.85	u	1
E45	Codo Acero ASTM A 53, Grado B, 90°, DN 250 e=12.7 S/S	u	1
E46	Tramo Acero ASTM A53, Grado B, DN 250 e=12.7 S/S, L=0.50	u	1
E47	Reductor Acero ASTM A53, Grado B, DN 300x250 e=12.7 S/S	u	1

PROYECTO:
MEJORAMIENTO Y AMPLIACIÓN DEL SISTEMA REGIONAL DE AGUA POTABLE DE ESMERALDAS Y SU ZONA DE INFLUENCIA, EN LA PROVINCIA DE ESMERALDAS. ESMERALDAS - ECUADOR

TÍTULO DEL PLANO:
PRESENTACIÓN DE PLANOS Y ELABORACIÓN DE DETALLES PARA LA DISTRIBUCIÓN DE AGUA POTABLE DE RIOVERDE-PALESTINA Y ROCAFUERTE

CONTIENE:
CENTROS DE RESERVA EXISTENTE SANTA CRUZ ACCESORIOS

UBICACIÓN:

SIMBOLOGÍA

REVISADO:
ING. ARTURO NIETO

APROBADO:
ING. RODRIGO CARPIO

REVISIONES:

Nº	POR	FECHA	APROBADO	EMITIDO PARA

ESCALA: **INDICADAS**

DIBUJO: **TANQUE SANTA CRUZ CONEXIONES**

FECHA: **OCTUBRE - 2018**

LÁMINA: **48**