

PROYECTO:
MEJORAMIENTO Y AMPLIACIÓN DEL SISTEMA REGIONAL DE AGUA POTABLE DE ESMERALDAS Y SU ZONA DE INFLUENCIA, EN LA PROVINCIA DE ESMERALDAS. ESMERALDAS - ECUADOR

TÍTULO DEL PLANO:
PRESENTACIÓN DE PLANOS Y ELABORACIÓN DE DETALLES PARA LA DISTRIBUCIÓN DE AGUA POTABLE DE RIOVERDE-PALESTINA Y ROCAFUERTE

CONTIENE: **CENTROS DE RESERVA EXISTENTE BETANIA ACCESORIOS**

UBICACIÓN:

SIMBOLOGÍA

REVISADO:

ING. ARTURO NIETO

APROBADO:

ING. RODRIGO CARPIO

REVISIONES:

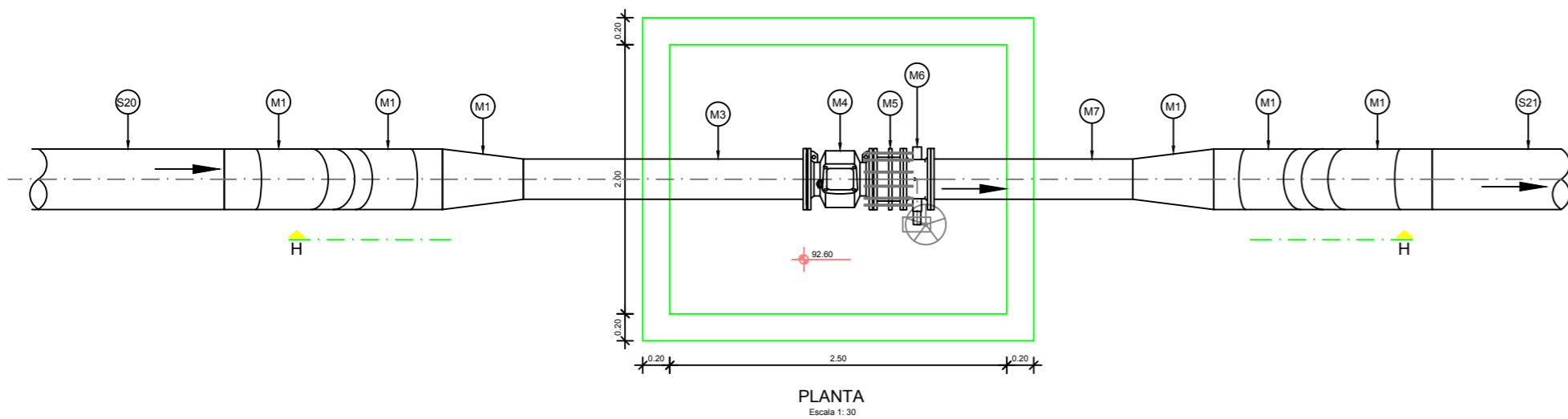
Nº	POR	FECHA	APROBADO	EMITIDO PARA

ESCALA: **INDICADAS**

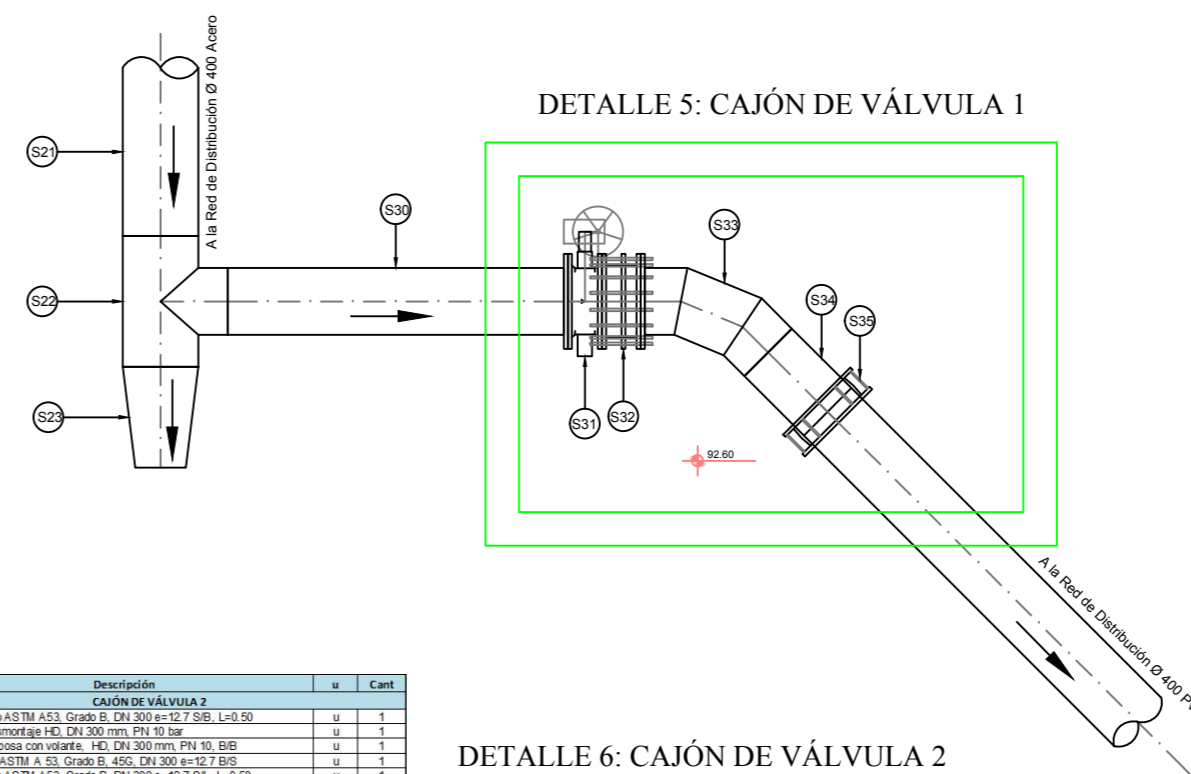
DIBUJO: **TANQUE BETANIA CONEXIONES**

FECHA: **OCTUBRE - 2018** LÁMINA: **47**

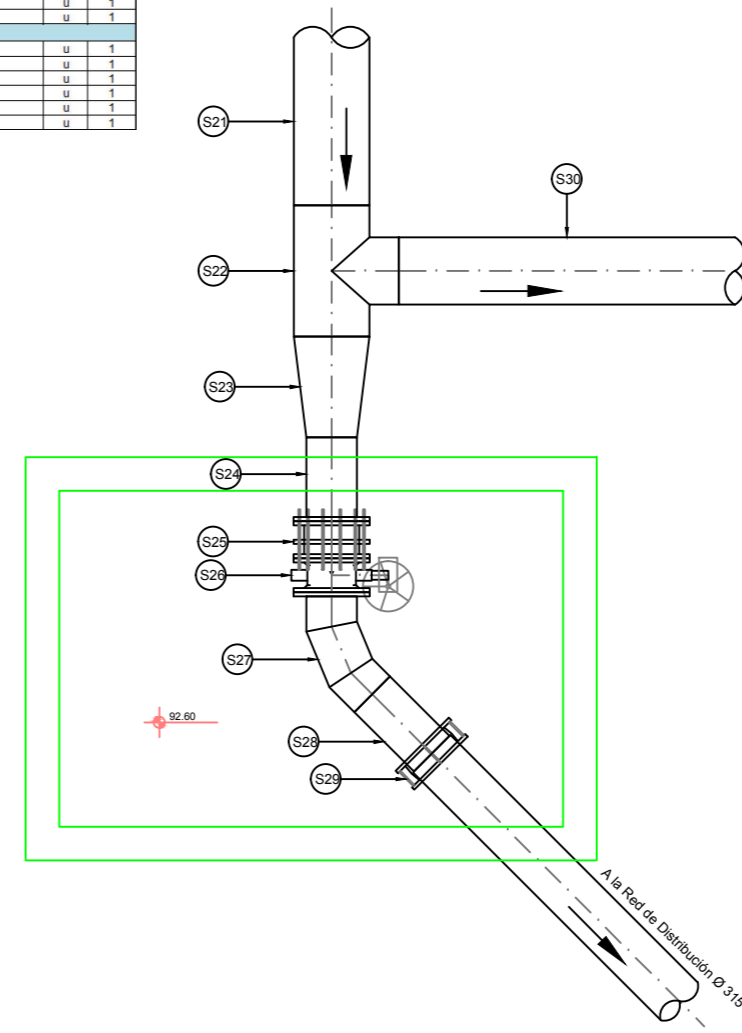
DETALLE 4: CÁMARA DE MEDIDOR DE CAUDAL



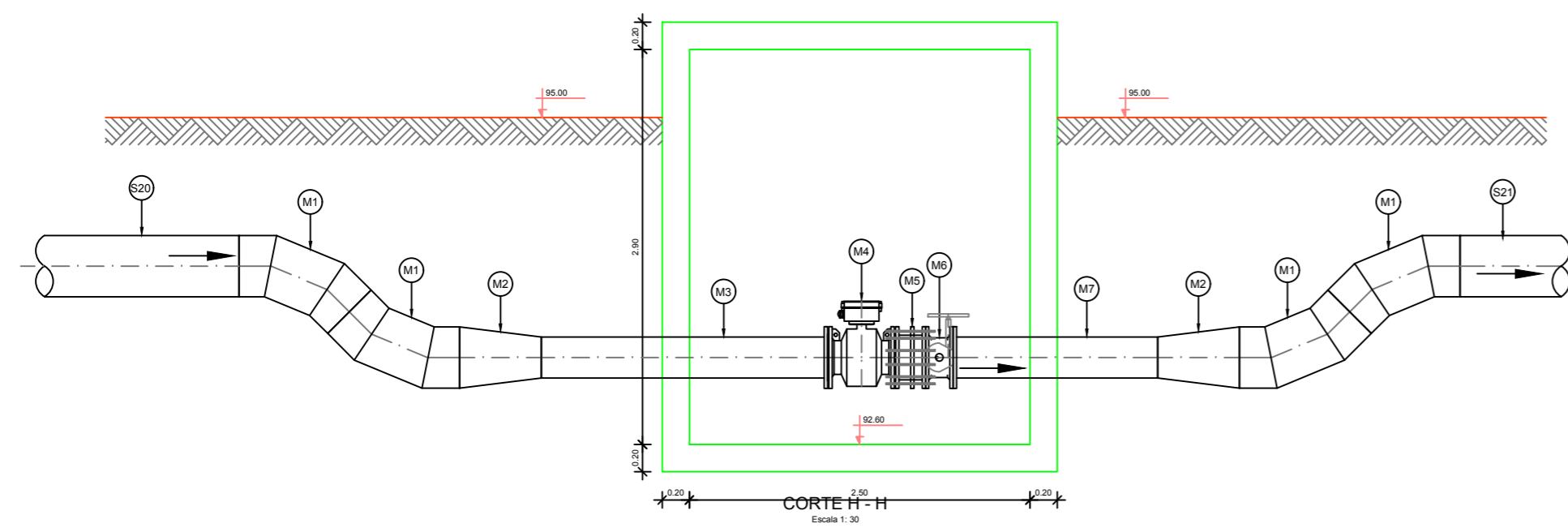
DETALLE 5: CAJÓN DE VÁLVULA 1



DETALLE 6: CAJÓN DE VÁLVULA 2



Código	Descripción	u	Cant.
CAJÓN DE VÁLVULA 2			
S24	Tirno Acero ASTM A53, Grado B, DN 300 e=12.7 S/B, L=0.50	u	1
S25	Lanza de desmontaje H.C. DN 300 mm, PH 10, B/B	u	1
S26	Válvula mariposa con volante, HD, DN 300 mm, PH 10, B/B	u	1
S27	Codo Acero ASTM A 53, Grado B, 45º, DN 300 e=12.7 S/B	u	1
S28	Tirno Acero ASTM A53, Grado B, DN 300 e=12.7 S/B, L=0.50	u	1
S29	Llave Universal HD, PVC-Acero, DN 300, PH 10	u	1
CAJÓN DE VÁLVULA 1			
S30	Tirno Acero ASTM A53, Grado B, DN 400 e=12.7 S/B, L=2.00	u	1
S31	Válvula mariposa con volante, HD, DN 400 mm, PH 10, B/B	u	1
S32	Lanza de desmontaje H.C. DN 400 mm, PH 10, B/B	u	1
S33	Codo Acero ASTM A 53, Grado B, 45º, DN 400 e=12.7 S/B	u	1
S34	Tirno Acero ASTM A53, Grado B, DN 400 e=12.7 S/B, L=0.50	u	1
S35	Llave Universal HD, PVC-Acero, DN 400, PH 10	u	1



Código	Descripción	u	Cant.
MEDIDOR DE CAUDAL			
M1	Codo Acero ASTM A 53, Grado B, 45º, DN 450 e=12.7 S/B	u	4
M2	Reactor Acero ASTM A53, Grado B, DN 450/300 e=12.7 S/B	u	2
M3	Tirno Acero ASTM A53, Grado B, DN 300 e=12.7 S/B, L=2.50	u	1
M4	Medidor electromagnético de caudal, H.C. DN 300, PH 10, B/B	u	1
M5	Lanza de desmontaje H.C. DN 300 mm, PH 10, B/B	u	1
M6	Válvula mariposa con volante, HD, DN 300 mm, PH 10, B/B	u	1
M7	Tirno Acero ASTM A53, Grado B, DN 300 e=12.7 S/B, L=1.50	u	1

NOTA:
 El detalle del despiece presentado en planos es referencial, el Contratista presentará el plano y procedimiento en taller, con la ubicación de uniones, para la aprobación de la Fiscalización y Supervisión.