

PROYECTO:  
**MEJORAMIENTO Y AMPLIACIÓN DEL SISTEMA REGIONAL DE AGUA POTABLE DE ESMERALDAS Y SU ZONA DE INFLUENCIA, EN LA PROVINCIA DE ESMERALDAS. ESMERALDAS - ECUADOR**

TÍTULO DEL PLANO:  
**PRESENTACIÓN DE PLANOS Y ELABORACIÓN DE DETALLES PARA LA DISTRIBUCIÓN DE AGUA POTABLE DE RIOVERDE-PALESTINA Y ROCAFUERTE**

CONTIENE:  
**CENTROS DE RESERVA EXISTENTE BETANIA ACCESORIOS**

UBICACIÓN:

SIMBOLOGÍA

REVISADO:  
 .....  
**ING. ARTURO NIETO**

APROBADO:  
 .....  
**ING. RODRIGO CARPIO**

REVISIONES:

Nº	POR	FECHA	APROBADO	EMITIDO PARA

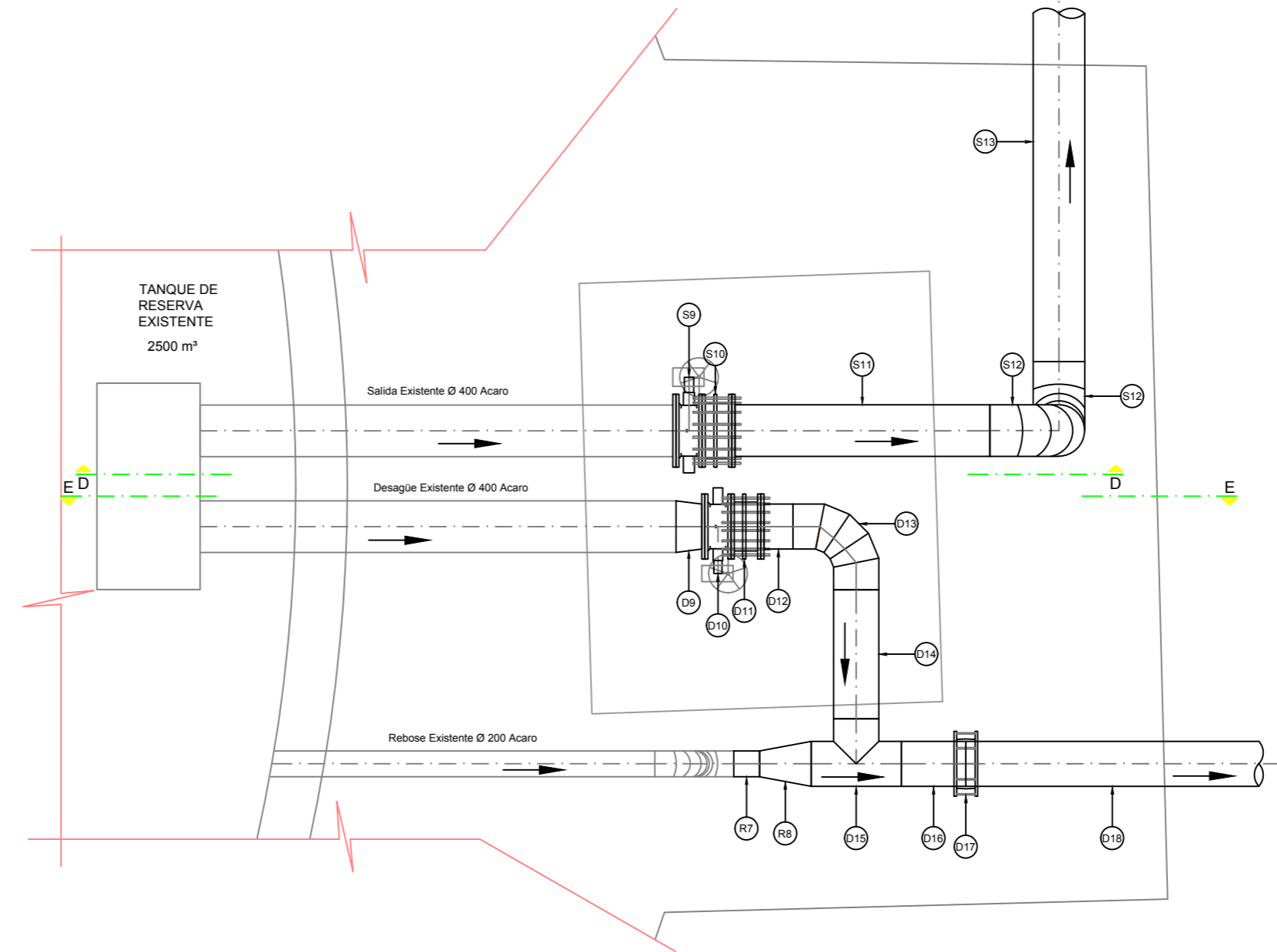
ESCALA: **INDICADAS**

DIBUJO: **TANQUE BETANIA CONEXIONES**

FECHA: **OCTUBRE - 2018**

LÁMINA: **46**

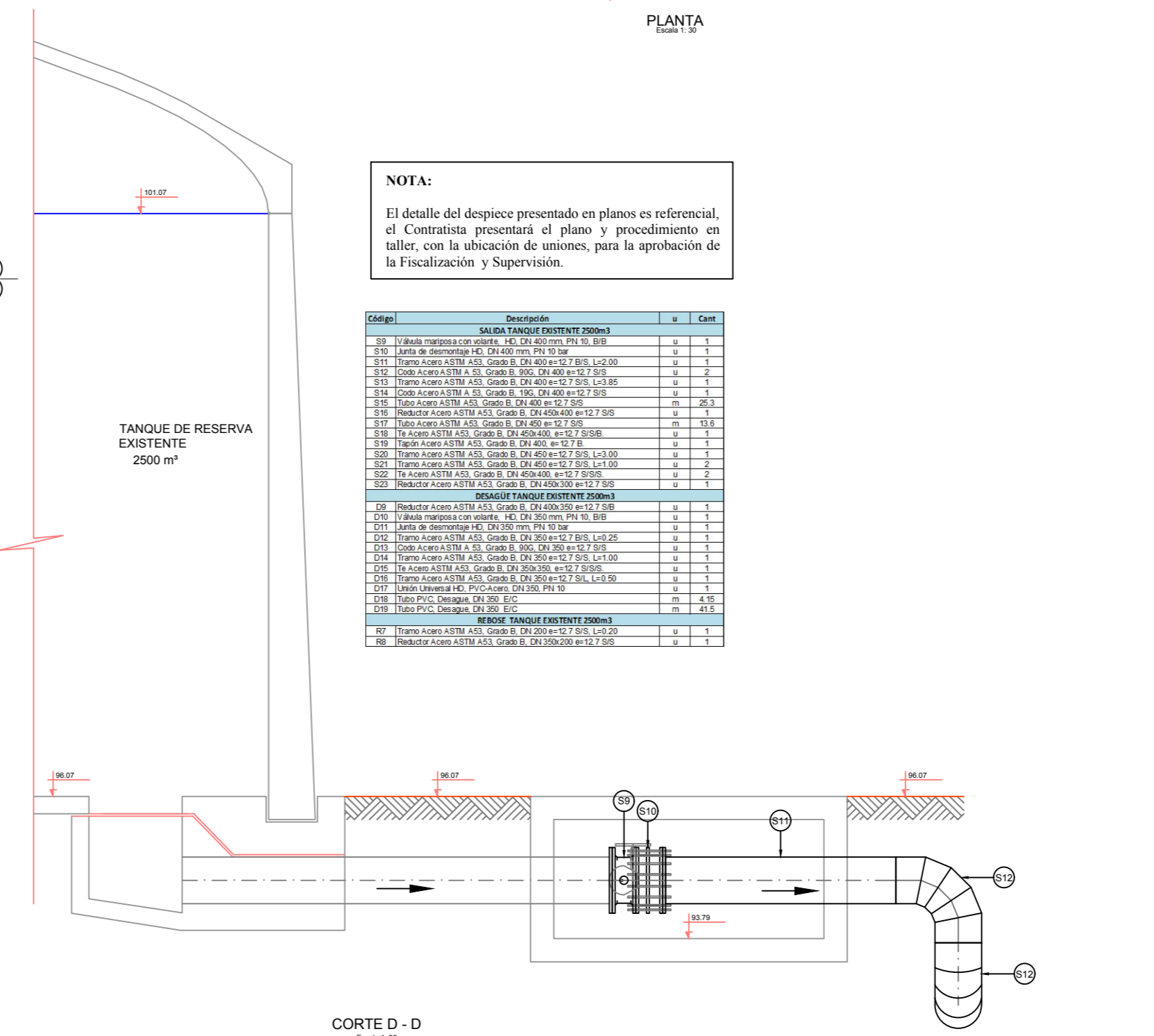
LIMPIEZA EXISTENTE



PLANTA  
Escala 1:30

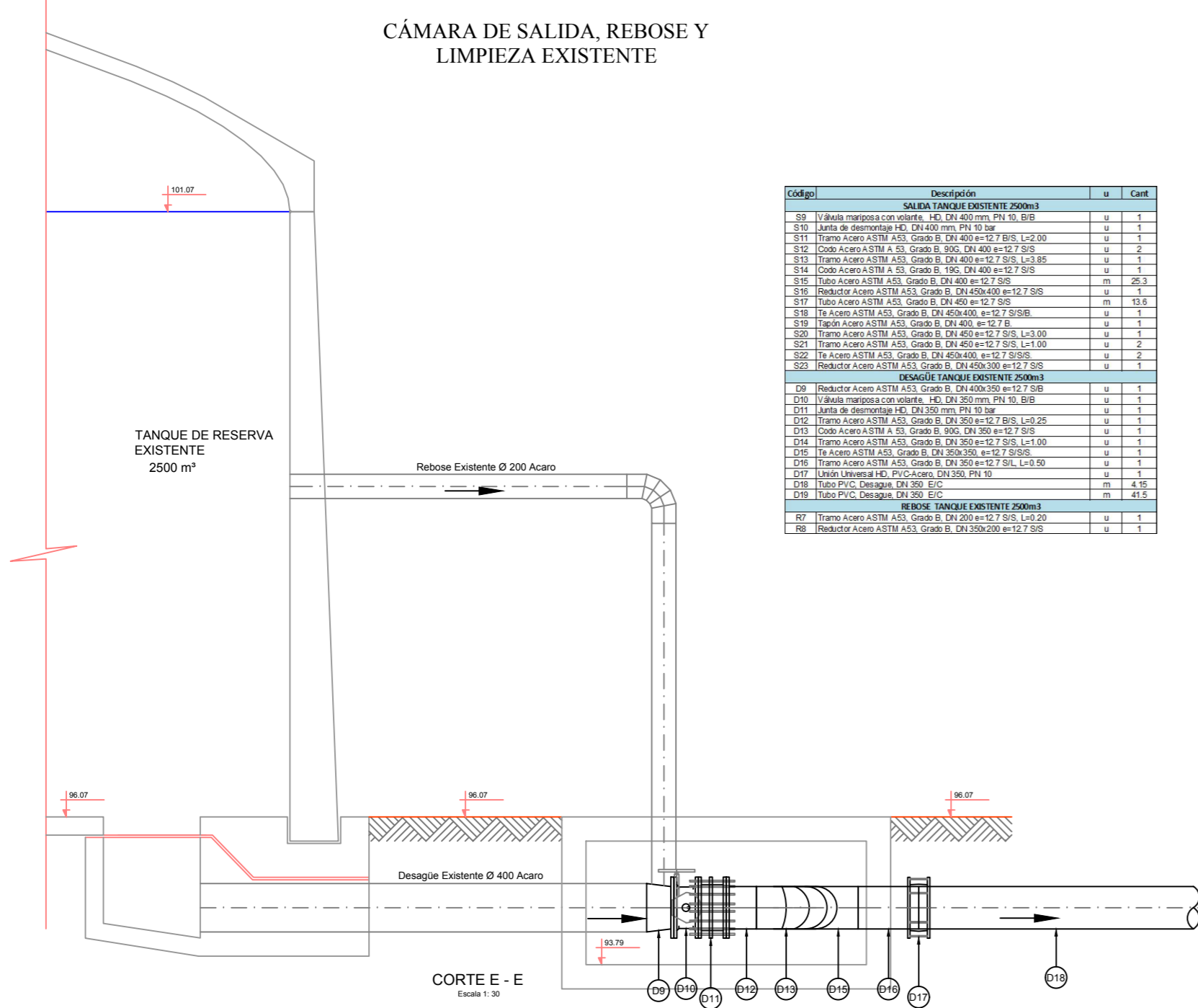
**NOTA:**  
 El detalle del despiece presentado en planos es referencial, el Contratista presentará el plano y procedimiento en taller, con la ubicación de uniones, para la aprobación de la Fiscalización y Supervisión.

Código	Descripción	u	Cant.
<b>SALIDA TANQUE EXISTENTE 2500m3</b>			
S9	Valvula mariposa con volante, HD, DN 400 mm, PN 10, B/B	u	1
S10	Junta de desmontaje HD, DN 400 mm, PN 10 bar	u	1
S11	Tramo Acero ASTM A53, Grado B, DN 400 e=12.7 S/S, L=2.00	u	1
S12	Codo Acero ASTM A53, Grado B, 90º, DN 400 e=12.7 S/S	u	2
S13	Tramo Acero ASTM A53, Grado B, DN 400 e=12.7 S/S, L=3.85	u	1
S14	Codo Acero ASTM A53, Grado B, 90º, DN 400 e=12.7 S/S	u	1
S15	Tubo Acero ASTM A53, Grado B, DN 400 e=12.7 S/S	m	26.3
S16	Reductor Acero ASTM A53, Grado B, DN 450/400 e=12.7 S/S	u	1
S17	Tubo Acero ASTM A53, Grado B, DN 450 e=12.7 S/S	m	13.6
S18	Tl Acero ASTM A53, Grado B, DN 450/400 e=12.7 S/S	u	1
S19	Tapón Acero ASTM A53, Grado B, DN 400 e=12.7 B	u	1
S20	Tramo Acero ASTM A53, Grado B, DN 450 e=12.7 S/S, L=3.00	u	1
S21	Tramo Acero ASTM A53, Grado B, DN 450 e=12.7 S/S, L=1.00	u	2
S22	Tl Acero ASTM A53, Grado B, DN 450/400 e=12.7 S/S	u	2
S23	Reductor Acero ASTM A53, Grado B, DN 450/300 e=12.7 S/S	u	1
<b>DESAGÜE TANQUE EXISTENTE 2500m3</b>			
D9	Reductor Acero ASTM A53, Grado B, DN 400/350 e=12.7 S/S	u	1
D10	Valvula mariposa con volante, HD, DN 350 mm, PN 10, B/B	u	1
D11	Junta de desmontaje HD, DN 350 mm, PN 10 bar	u	1
D12	Tramo Acero ASTM A53, Grado B, DN 350 e=12.7 S/S, L=0.25	u	1
D13	Codo Acero ASTM A53, Grado B, 90º, DN 350 e=12.7 S/S	u	1
D14	Tramo Acero ASTM A53, Grado B, DN 350 e=12.7 S/S, L=1.00	u	1
D15	Tl Acero ASTM A53, Grado B, DN 350/300 e=12.7 S/S	u	1
D16	Tramo Acero ASTM A53, Grado B, DN 350 e=12.7 S/S, L=0.50	u	1
D17	Unión Universal HD, PVC-Acero, DN 350, PN 10	u	1
D18	Tubo PVC, Desague, DN 350, E/C	m	4.15
D19	Tubo PVC, Desague, DN 350, E/C	m	41.5
<b>REBOSE TANQUE EXISTENTE 2500m3</b>			
R7	Tramo Acero ASTM A53, Grado B, DN 200 e=12.7 S/S, L=0.20	u	1
R8	Reductor Acero ASTM A53, Grado B, DN 350/200 e=12.7 S/S	u	1



CORTE D - D  
Escala 1:30

CÁMARA DE SALIDA, REBOSE Y LIMPIEZA EXISTENTE



CORTE E - E  
Escala 1:30

**NOTA:**  
 El detalle del despiece presentado en planos es referencial, el Contratista presentará el plano y procedimiento en taller, con la ubicación de uniones, para la aprobación de la Fiscalización y Supervisión.

Código	Descripción	u	Cant.
<b>SALIDA TANQUE EXISTENTE 2500m3</b>			
S9	Valvula mariposa con volante, HD, DN 400 mm, PN 10, B/B	u	1
S10	Junta de desmontaje HD, DN 400 mm, PN 10 bar	u	1
S11	Tramo Acero ASTM A53, Grado B, DN 400 e=12.7 S/S, L=2.00	u	1
S12	Codo Acero ASTM A53, Grado B, 90º, DN 400 e=12.7 S/S	u	2
S13	Tramo Acero ASTM A53, Grado B, DN 400 e=12.7 S/S, L=3.85	u	1
S14	Codo Acero ASTM A53, Grado B, 90º, DN 400 e=12.7 S/S	u	1
S15	Tubo Acero ASTM A53, Grado B, DN 400 e=12.7 S/S	m	26.3
S16	Reductor Acero ASTM A53, Grado B, DN 450/400 e=12.7 S/S	u	1
S17	Tubo Acero ASTM A53, Grado B, DN 450 e=12.7 S/S	m	13.6
S18	Tl Acero ASTM A53, Grado B, DN 450/400 e=12.7 S/S	u	1
S19	Tapón Acero ASTM A53, Grado B, DN 400 e=12.7 B	u	1
S20	Tramo Acero ASTM A53, Grado B, DN 450 e=12.7 S/S, L=3.00	u	1
S21	Tramo Acero ASTM A53, Grado B, DN 450 e=12.7 S/S, L=1.00	u	2
S22	Tl Acero ASTM A53, Grado B, DN 450/400 e=12.7 S/S	u	2
S23	Reductor Acero ASTM A53, Grado B, DN 450/300 e=12.7 S/S	u	1
<b>DESAGÜE TANQUE EXISTENTE 2500m3</b>			
D9	Reductor Acero ASTM A53, Grado B, DN 400/350 e=12.7 S/S	u	1
D10	Valvula mariposa con volante, HD, DN 350 mm, PN 10, B/B	u	1
D11	Junta de desmontaje HD, DN 350 mm, PN 10 bar	u	1
D12	Tramo Acero ASTM A53, Grado B, DN 350 e=12.7 S/S, L=0.25	u	1
D13	Codo Acero ASTM A53, Grado B, 90º, DN 350 e=12.7 S/S	u	1
D14	Tramo Acero ASTM A53, Grado B, DN 350 e=12.7 S/S, L=1.00	u	1
D15	Tl Acero ASTM A53, Grado B, DN 350/300 e=12.7 S/S	u	1
D16	Tramo Acero ASTM A53, Grado B, DN 350 e=12.7 S/S, L=0.50	u	1
D17	Unión Universal HD, PVC-Acero, DN 350, PN 10	u	1
D18	Tubo PVC, Desague, DN 350, E/C	m	4.15
D19	Tubo PVC, Desague, DN 350, E/C	m	41.5
<b>REBOSE TANQUE EXISTENTE 2500m3</b>			
R7	Tramo Acero ASTM A53, Grado B, DN 200 e=12.7 S/S, L=0.20	u	1
R8	Reductor Acero ASTM A53, Grado B, DN 350/200 e=12.7 S/S	u	1

TANQUE DE RESERVA EXISTENTE 2500 m³

TANQUE DE RESERVA EXISTENTE 2500 m³