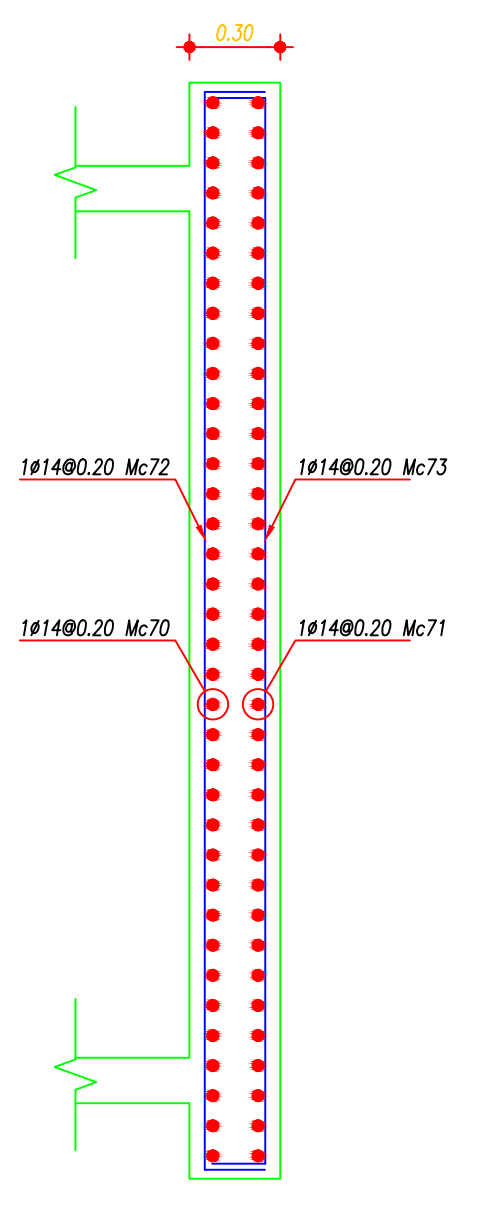
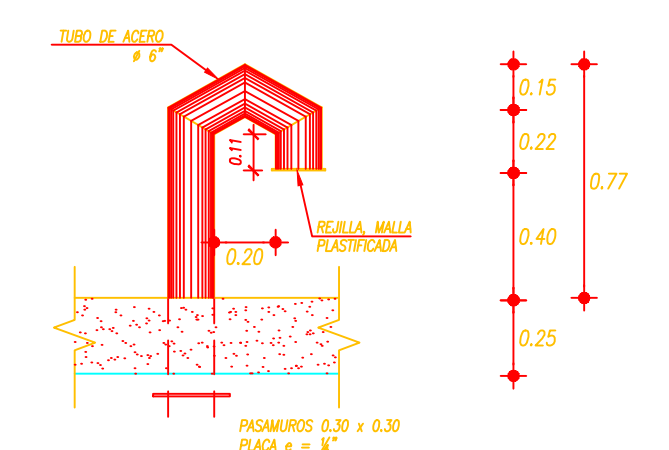


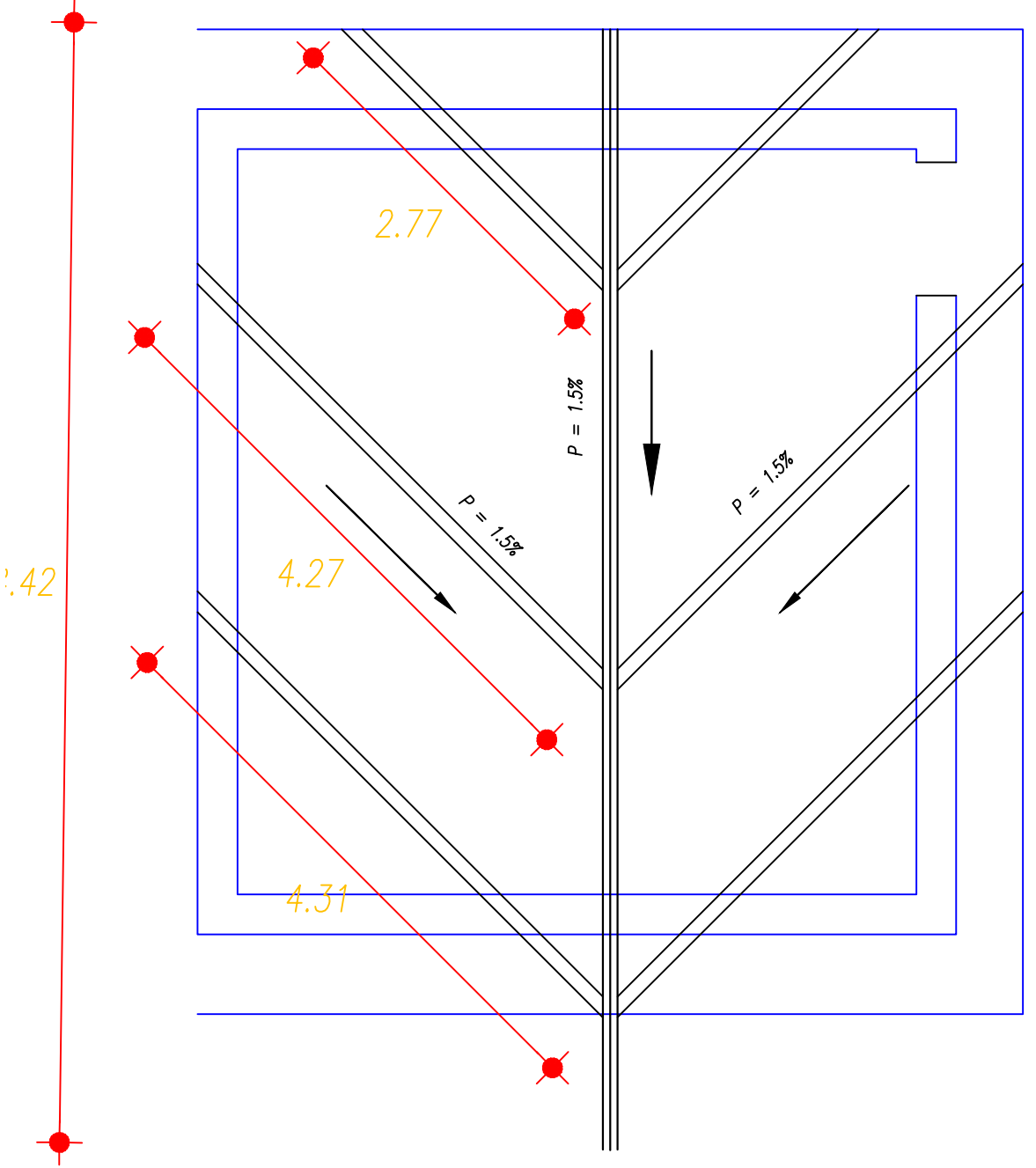
CIMENTACIÓN CÁMARA DE VÁLVULAS
ESCALA: 1:50



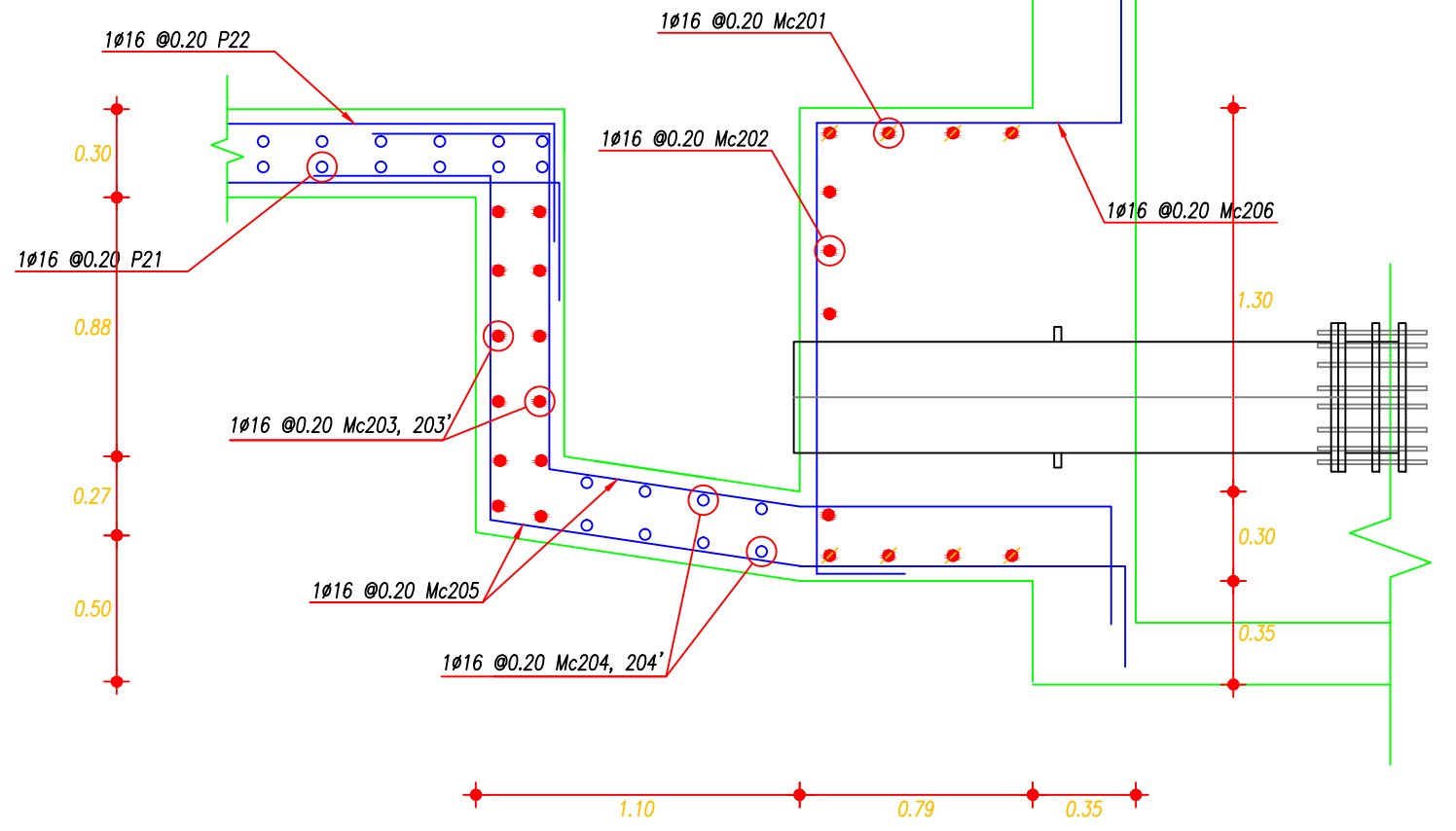
CORTE X-X CIMENTACIÓN
ESCALA: X=1:25, Y=1:50



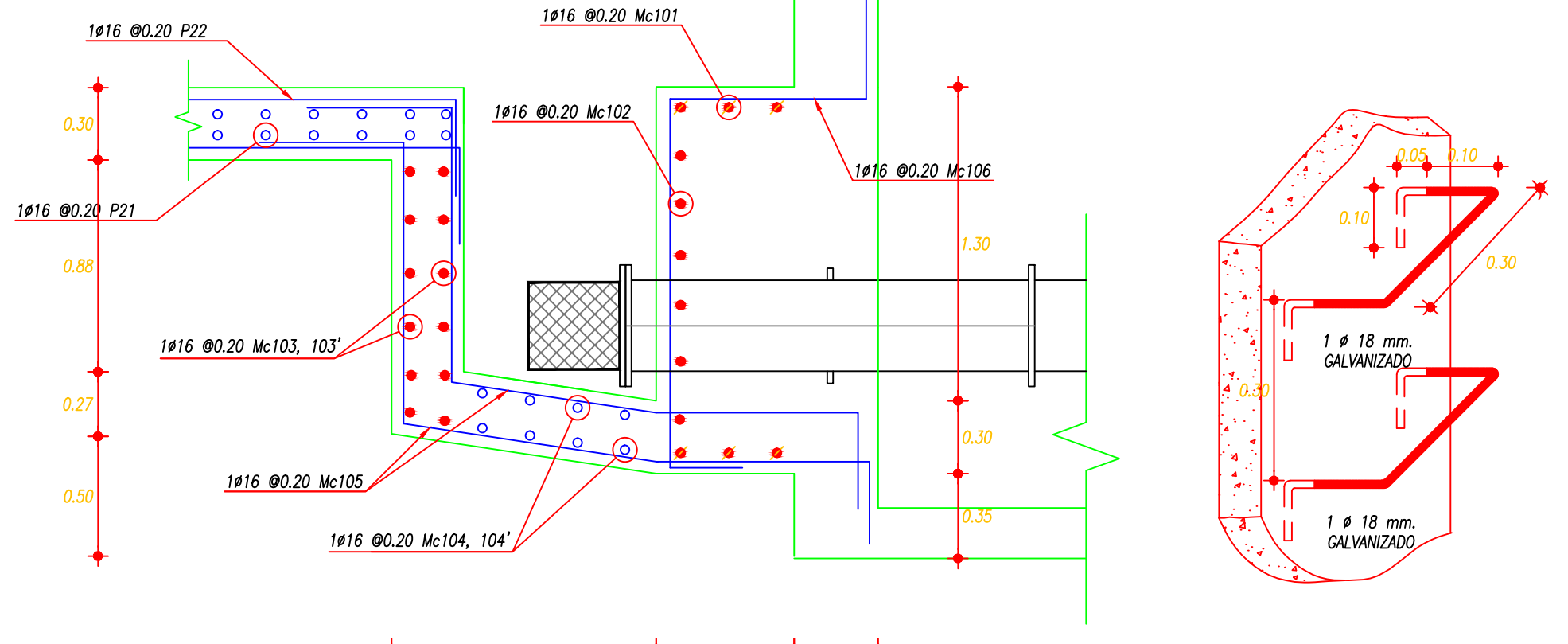
TUBOS DE AERACIÓN
ESCALA: 1:25



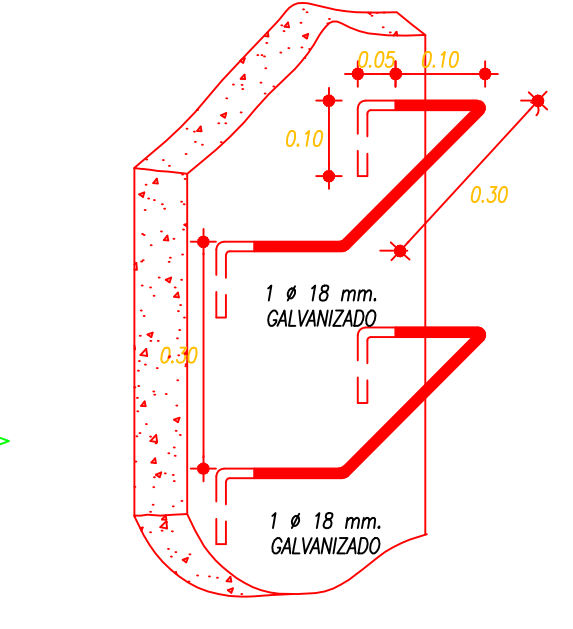
DRENAJE CÁMARA DE VÁLVULAS
ESCALA: 1:100



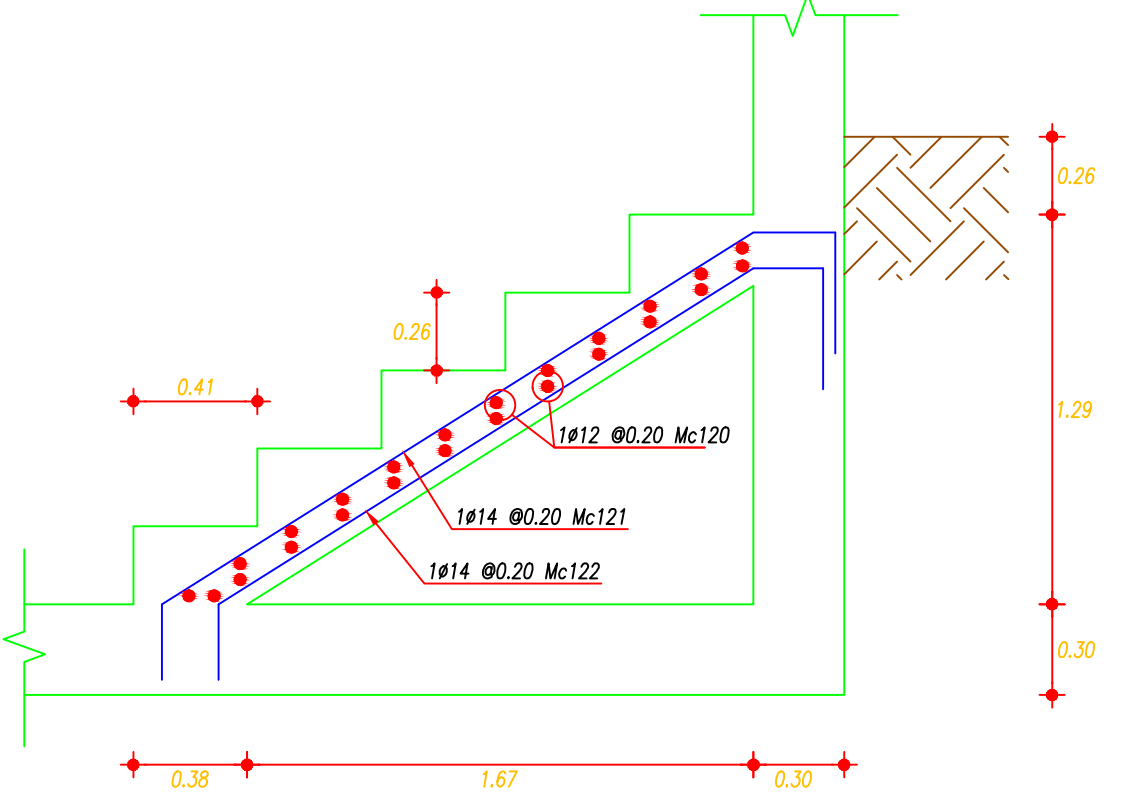
DETALLE CIMENTACIÓN PARA TUBERÍA DE DESAGUE
ESCALA: 1:25



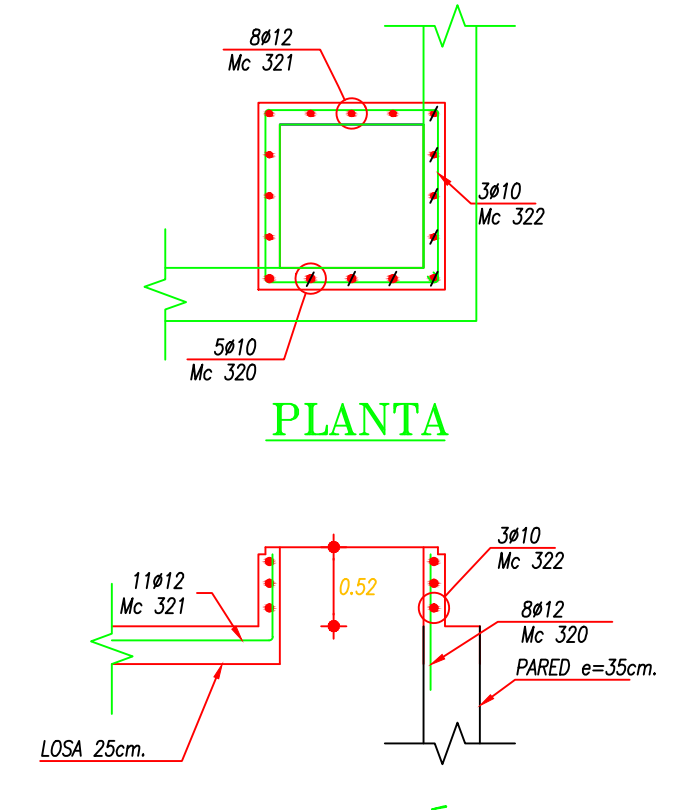
DETALLE CIMENTACIÓN PARA TUBERÍA DE SALIDA
ESCALA: 1:25



ESCALERA MARINERA
ESCALA: 1:10

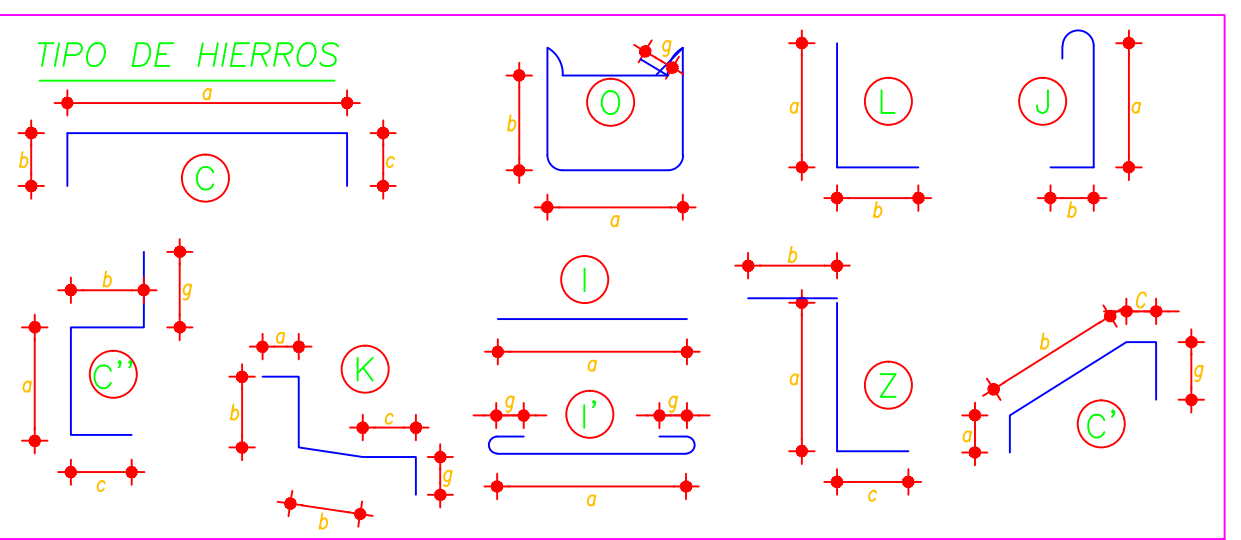


DETALLE GRADA
ESCALA: 1:25



ELEVACIÓN ARMADURA BOCA DE VISITA
ESCALA: 1:50

PLANILLA DE HIERROS														
UNIDAD ESTRUCTURAL	Mc.	# (mm)	CANTIDAD		TIPO	LONGITUD				LONG. DESAR. (m)	PESO (Kg)	OBSERVACIONES		
			Unidad	Total		a	b	c	g					
CIMENTACIÓN	P21	16	268	L	7.55	0.15				7.70	12.16	3258.43		
	P22	16	252	L	6.60	0.15				6.75	10.66	2685.88		
	P23	16	12	C	VAR.	0.15					6.25	9.87	118.43	
	P24	16	12	C	VAR.	0.15					5.75	9.08	108.95	
	P25	16	16	L	6.60	0.15				12.75	20.13	322.12		
COLUMNAS	C1	14	8	C	5.00	0.60	1.00			6.60	7.97	255.13		
	E1	10	33	D	0.20	0.20		0.10	0.10	1.20	0.82	81.44		
	G1	10	66	J	0.20	0.10				0.40	0.25	65.16		
	V1	14	2	L	7.05	0.15				7.20	8.70	69.58		
	V2	14	2	L	5.45	0.15				5.60	6.76	54.12		
	V3	14	2	L	7.05	0.15				7.20	8.70	69.58		
	V4	14	2	L	5.45	0.15				5.60	6.76	54.12		
	E2	10	107	D	0.20	0.15		0.10	0.90	0.56	237.67			
	L21	12	8	J	10.55					0.15	10.85	9.63	77.08	
	L22	12	40	J	4.50					0.15	4.80	4.26	170.59	
LOSA N=52.45	L23	12	40	J	8.30					8.60	7.64	305.47		
	L24	12	22	88	C	1.55	0.15	0.15		1.85	1.64	144.57		
	L25	12	22	88	C	2.55	0.15	0.15		2.85	2.53	222.71		
	L26	12	4	C	4.55	0.15	0.15		4.85	4.31	17.23			
	L30	12	14	J				0.15	0.15	0.13	1.86			
	L31	12	11	J				0.15	0.15	0.13	1.47			
	L32	12	14	J		0.15	0.15		0.30	0.27	7.46			
	L33	12	11	J		0.15	0.15		0.30	0.27	5.95			
	P0	16	58	232	C	5.00	0.60	0.60		6.20	9.79	2271.23		
	P1	16	60	240	Z	5.00	0.60	0.50		6.10	9.63	2311.68		
PAREDES	P2	16	23	92	L	9.10	1.00			10.10	15.95	1487.21		
	P3	16	23	92	L	3.80	1.00			4.80	7.58	697.29		
	P4	16	23	92	L	9.20	1.00			10.20	16.11	1481.73		
	P5	16	23	92	L	3.70	1.00			4.70	7.42	682.76		
	P10	16	23	184	L	1.00	1.00			2.00	3.16	581.07		
	G2	12	4	J	7.30					7.30	6.48	25.93		
	G3	12	11	J	0.25	2.30	0.25	0.60	3.40	4.11	501.08			
	G4	12	4	C	0.25	2.10	0.25	0.60	3.20	3.87	154.86			
	A0	14	17	34	C	5.55	0.60	0.60		6.75	8.15	277.24		
	A1	14	17	34	C	5.10	0.60	0.60		6.30	7.61	258.75		
PAREDES CÁMARA DE VÁLVULAS	A2	14	4	8	C	1.15	0.20	0.20		1.55	1.87	14.98		
	A3	14	4	8	C	1.15	0.20	0.20		1.55	1.87	14.98		
	A4	14	8	16	C	0.80	0.60	0.20		1.60	1.93	30.92		
	A5	14	8	16	C	0.60	0.60	0.20		1.40	1.69	27.05		
	A6	14	12	24	C	4.45	0.60	0.60		5.65	6.83	163.80		
	A7	14	12	24	C	4.45	0.60	0.60		5.65	6.83	163.80		
	A8	14	12	24	C	2.70	0.60	0.20		3.50	4.23	101.47		
	A9	14	12	24	Z	2.70	0.60	0.20		3.50	4.23	101.47		
	A10	14	12	24	C	0.95	0.60	0.20		1.75	2.11	50.74		
	A11	14	12	24	C	0.95	0.60	0.20		1.75	2.11	50.74		
CIMENTACIÓN CÁMARA DE VÁLVULAS	A12	14	7	C	4.25	0.60	0.20		5.05	6.10	42.70			
	A13	14	7	Z	4.00	0.60	0.20		4.80	5.80	40.59			
	A14	14	4	C	0.85	0.20	0.60		1.65	1.99	7.97			
	A15	14	4	Z	0.85	0.60	0.20		1.65	1.99	7.97			
	A16	14	4	C	2.00	0.20	0.20		2.40	2.90	11.60			
	A17	14	4	C	2.00	0.20	0.20		2.40	2.90	11.60			
	A18	14	12	C	4.45	0.60	0.60		5.65	6.83	81.90			
	A19	14	12	C	4.45	0.60	0.60		5.65	6.83	81.90			
	A20	14	13	C	2.70	0.60	0.20		3.50	4.23	54.96			
	A21	12	13	C	2.70	0.60	0.20		3.50	3.11	40.40			
BOCA DE VISTA	A22	12	6	C	0.85	0.60	0.20		1.75	1.55	9.32			
	A23	12	6	C	0.85	0.60	0.20		1.75	1.55	9.32			
	A24	12	5	C	1.75	0.20	0.60		2.55	2.26	11.32			
	A25	12	5	C	1.75	0.20	0.60		2.55	2.26	11.32			
	A26	12	5	C	0.60	0.60	0.20		1.40	1.24	6.22			
	A27	12	5	C	0.60	0.60	0.20		1.40	1.24	6.22			
	A28	12	10	C	5.55	0.60	0.60		6.75	5.99	59.94			
	A29	12	10	C	5.10	0.60	0.60		6.30	5.59	55.94			
	A30	12	8	J	0.90				0.90	0.80	6.39			
	A31	12	8	L	0.60	0.40			1.00	0.89	7.10			
DETALLE CIMENTACIÓN DESAGUE	A32	10	3	O	1.15	1.15		0.15	4.90	3.02	9.07			
	A33	16	8	C	0.70	1.10	1.10		2.90	4.58	36.63			
	A34	16	6	C	0.70	1.00	1.00		2.70	4.26	25.58			
	A35	16	6	C	0.70	1.60	1.60		3.90	6.16	36.95			
	A36	16	8	C	0.50	1.60	1.60		3.70	5.94	35.35			
	A37	16	4	C	0.70	1.50	1.50		3.70	4.84	23.37			
	A38	16	4	C	0.70	1.70	1.70		4.10	6.47	25.90			
	A39	16	7	K	0.60	1.15	1.00	0.35	4.25	6.71	46.98			
	A40	16	5	C	1.50	0.80	1.00	0.60	3.90	6.16	30.79			
	DETALLE CIMENTACIÓN SALIDA	A41	16	6	C	1.30	1.10	1.10		3.50	5.53	33.16		
A42		16	6	C	1.30	0.80	0.80		2.90	4.58	27.47			
A43		16	6	C	1.30	1.60	1.60		4.50	7.11	42.63			
A44		16	8	C	1.70	1.60	1.60		4.90	7.74	46.42			
A45		16	4	C	1.30	1.50	1.50		4.30	6.79	27.16			
A46		16	4	C	1.70	1.70	1.70		5.10	8.05	32.21			
A47		16	7	K	0.60	1.15	0.80	0.35	4.05	6.39	44.76			
A48		16	5	C	1.50	0.80	0.60	0.60	3.50	5.53	27.63			
SUBTOTAL 22050,22 Kg														



RESUMEN DE MATERIALES								
RESUMEN DE HIERROS (fy= 4200 Kg/cm ²)								
# (mm)	10	12	14	16	18	20	22	
PESO(kg)	578,19	1203,64	3738,94	16529,45				
							TOTAL	22050,22

VOLUMEN DE HORMIGÓN f'c=350 Kg/cm² = 183.06 m³
 VOLUMEN DE HORMIGÓN f'c=140 Kg/cm² = 21.07 m³ (Replanteo)
 ENCOFRADO DE PARED= 541.24 m²
 ENCOFRADO DE LOSA= 178.23 m²
 TUBERÍA DE DRENAJE= 127.70 ml
 MALLA ELECTROSOLDADA= 204.96 m²



PROYECTO:
MEJORAMIENTO Y AMPLIACIÓN DEL SISTEMA REGIONAL DE AGUA POTABLE DE ESMERALDAS Y SU ZONA DE INFLUENCIA, EN LA PROVINCIA DE ESMERALDAS. ESMERALDAS - ECUADOR

TÍTULO DEL PLANO:
PRESENTACIÓN DE PLANOS Y ELABORACIÓN DE DETALLES PARA LA DISTRIBUCIÓN DE AGUA POTABLE DE RIOVERDE-PALESTINA Y ROCAFUERTE

CONTIENE: **CENTROS DE RESERVA CABUYAL**
 CAPACIDAD: 500 m³

UBICACIÓN:

SIMBOLOGIA

REVISADO:
 ING. ARTURO NIETO

APROBADO:
 ING. RODRIGO CARPIO

REVISIONES:				
Nº	POR	FECHA	APROBADO	EMITIDO PARA

ESCALA: **INDICADAS**

DIBUJO: **11-14.TANQUE RESERVA CABUYAL 500m³**

FECHA: **OCTUBRE - 2018**

LÁMINA: **14**