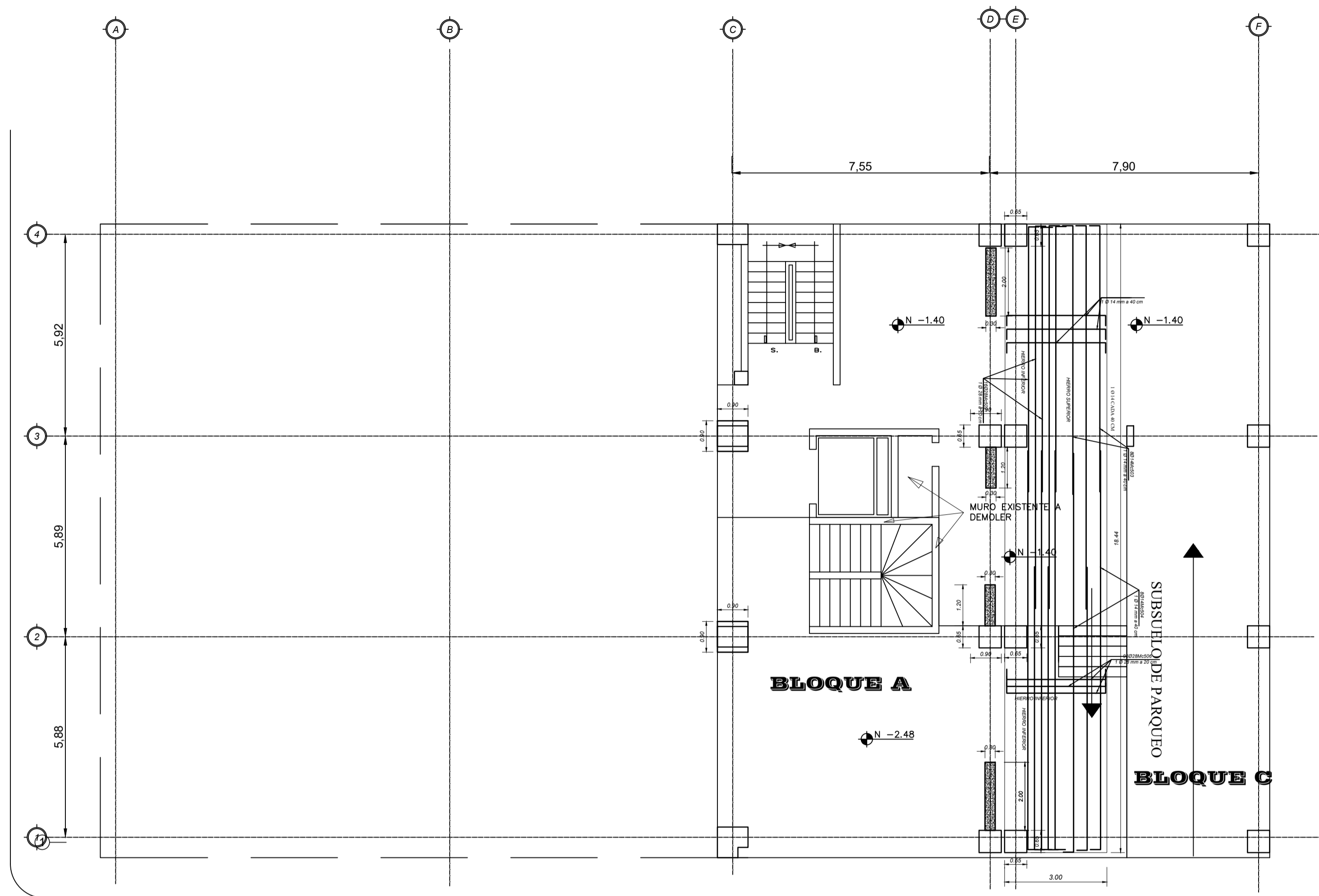


CALLE BOLIVAR



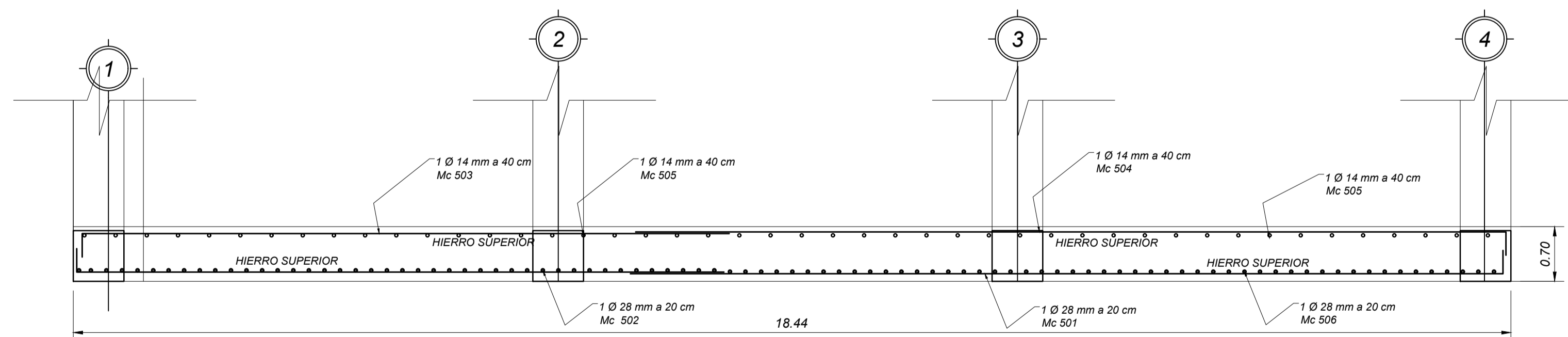
CALLE 9 DE OCTUBRE

SUBSUELO DEL EDIFICIO MUNICIPAL

Escala: 1:100

ARMADO DE CIMENTO EJE E BLOQUE E N + 0.00

Escala: 1:50



PLANILLA DE ACEROS

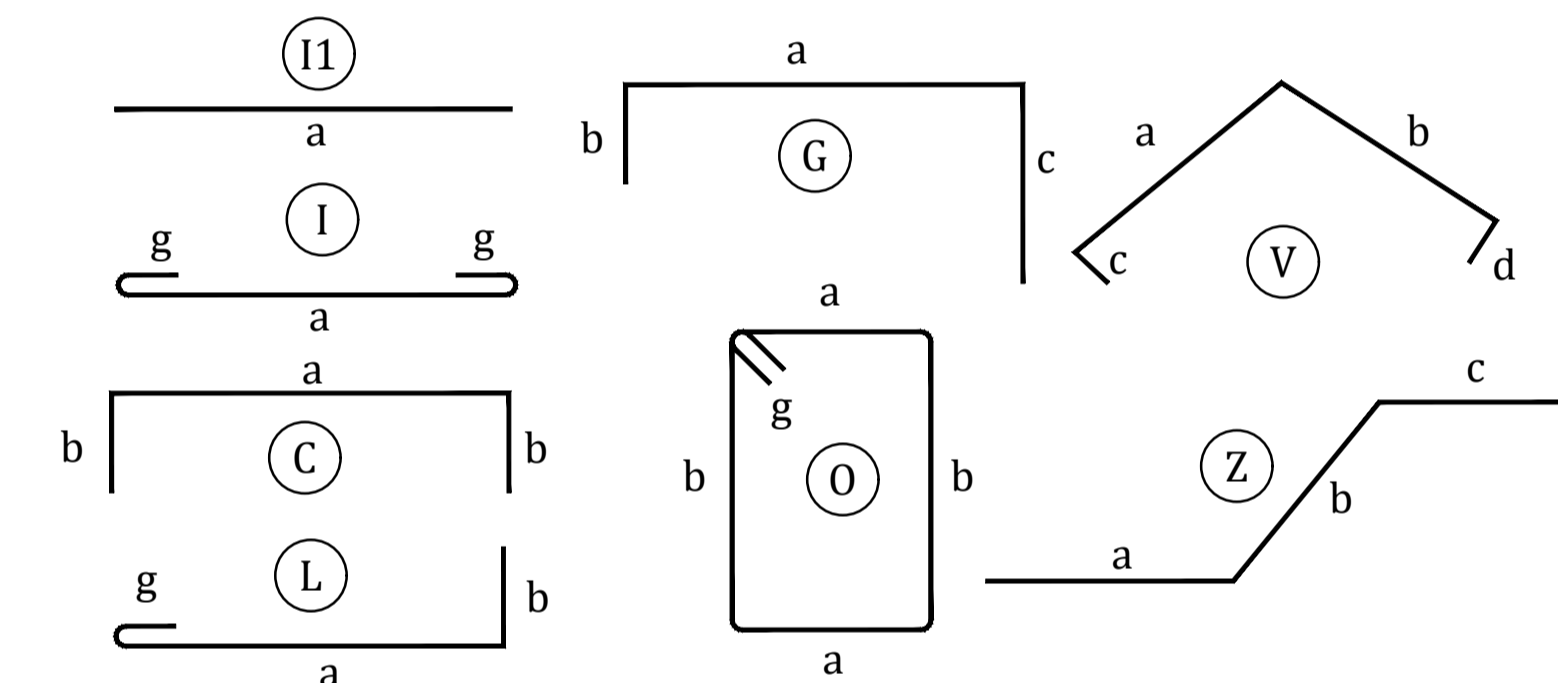
Mc	TIPO	Ø mm	No.	DIMENSIONES					Long. Desar. (m)	Long. Total	Peso Kg.	Obsv.
				a	b	c	d	g				
MARCAS 500												
Marca 500												
501	L	28	16	11.70	0.30	-	-	-	12	192	928.1	-
502	L	28	16	8.30	0.30	-	-	-	8.60	137.6	665.2	-
503	L	14	8	8.30	0.30	-	-	-	8.60	68.8	83.1	-
504	L	14	8	11.70	0.30	-	-	-	12	96	116.0	-
505	C	14	49	2.90	0.30	-	-	-	3.50	171.5	207.2	-
506	C	28	95	2.90	0.30	-	-	-	3.50	332.5	1607.3	-

RESUMEN DE MATERIALES

Ø (mm)	8	10	12	14	16	18	20	22	25	28	32
W (Kg/m)	0.395	0.617	0.888	1.208	1.578	1.998	2.466	2.984	3.853	4.834	6.313
L (m)	0	0	0	336	0	0	0	0	0	662	0
PESO (Kg)	0	0	0	406	0	0	0	0	0	3201	0

Wtot (Kg) = 3607
 HORMIGON Fc = 210 Kg/cm2
 HORMIGON CIMENTO (m3) = 39.90

TIPOS DE ACEROS:



ESPECIFICACIONES TÉCNICAS:

HORMIGON Fc = 210 Kg/cm2
 ACERO fy = 4200 Kg/cm2 EN FORMA DE VARILLA MILIMETRADA CORRUGADA
 TRASLAPES MINIMOS SI NO SE INDICAN EN LOS PLANOS = 50 DIAMETROS DE LA VARILLA

ESPECIFICACIONES TECNICAS GENERALES:

RESISTENCIA DEL HORMIGON Fc = 280 Kg/cm2
 HIERRO fy = 4200 Kg/cm2 EN FORMA DE VARILLA MILIMETRADA CORRUGADA
 TRASLAPES MINIMOS SI NO SE INDICAN EN LOS PLANOS = 40 DIAMETROS DE LA VARILLA
 RECUBRIMIENTO MINIMO R= 5 CM
 ACERO ESTRUCTURAL ASTM A 36 EN PERFILES DE ACERO
 UTILIZAR SOLDADURA 70/18 EN UNIONES ENTRE PERFILES
 UTILIZAR GROUND EN PERFORACIONES PARA COLOCAR HIERRO LONGITUDINAL Y HIERRO TRANSVERSAL



GOBIERNO AUTÓNOMO
DESCENTRALIZADO
MUNICIPAL DE ESMERALDAS

Dr. LENIN LARA RIVADENEIRA
ACALDE

CIA. LTDA. CONSULTORA



PROYECTO :
ESTUDIO DE EVALUACION POST SISMO DEL ESTADO DEL EDIFICIO DEL GOBIERNO AUTONOMO DESCENTRALIZADO MUNICIPAL DE ESMERALDAS EN LA CIUDAD DE ESMERALDAS PROVINCIA DE ESMERALDAS

CONTENIDO :
CIMENTACION DE EJE NUEVO 'E' Y UBICACION DE LOS MUROS DE CORTE EN EL SUBSUELO DE LOS BLOQUES A Y B -
ESPECIFICACIONES TECNICAS GENERALES

DIRECTOR DE PROYECTO :

ING. JORGE RAAD

CALCULO :

ING. JOSE PINARGOTE

ADMINISTRADOR:

ARQ. IVANA JACHO

FISCALIZADOR:

ING. ROBERTO SOLORZANO

APROBO :

LAMINA :

2/15

ESCALA :

1:100

FECHA :

SEPTIEMBRE / 2017