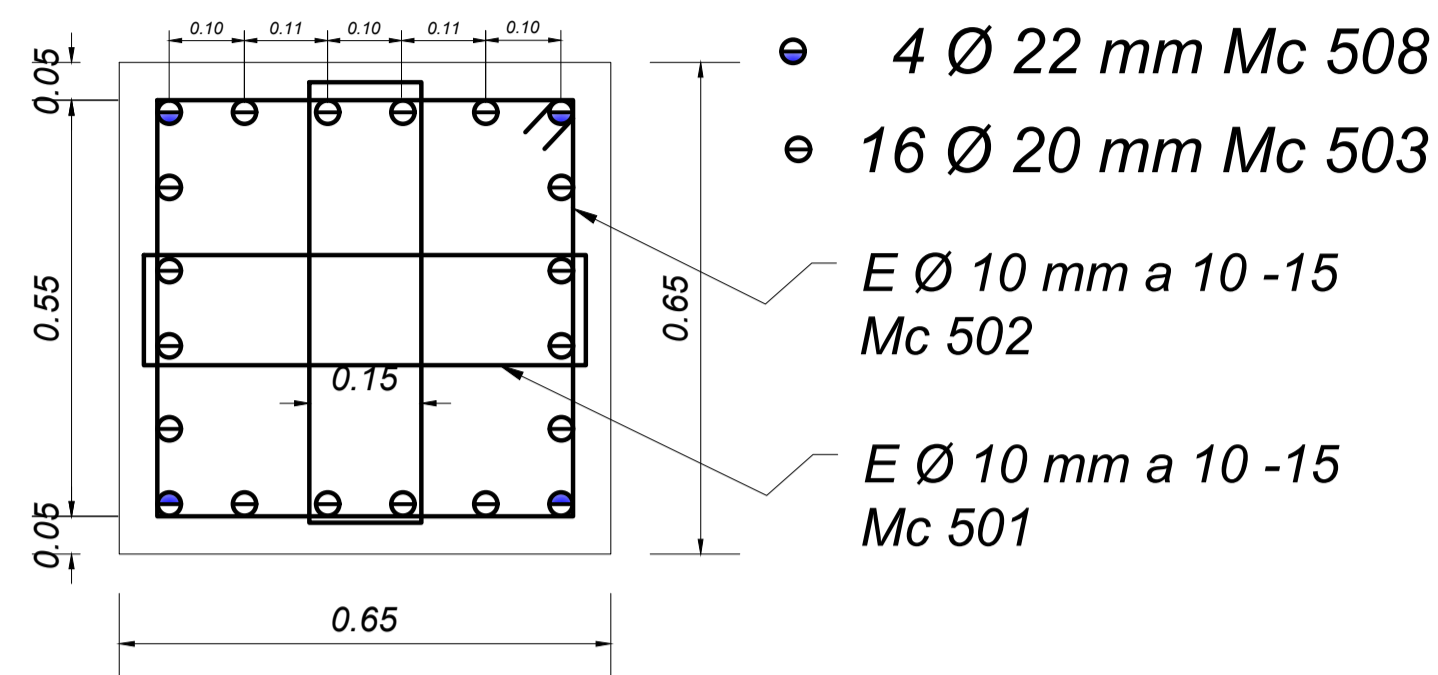


CORTE A - A DE COLUMNA TIPO C5

NIVEL -1.74 HASTA + 5.50

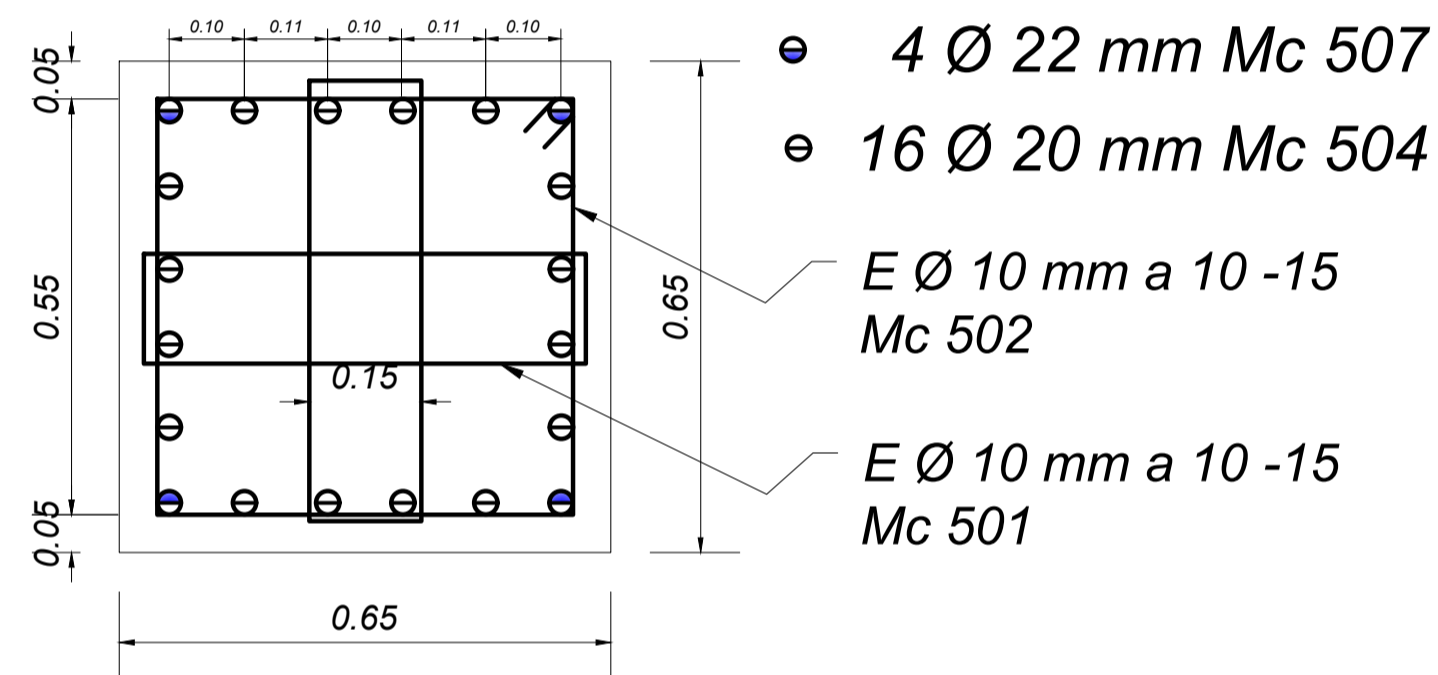
ESCALA:.....1:10



CORTE B - B DE COLUMNA TIPO C5

NIVEL +5.50 HASTA + 8.75

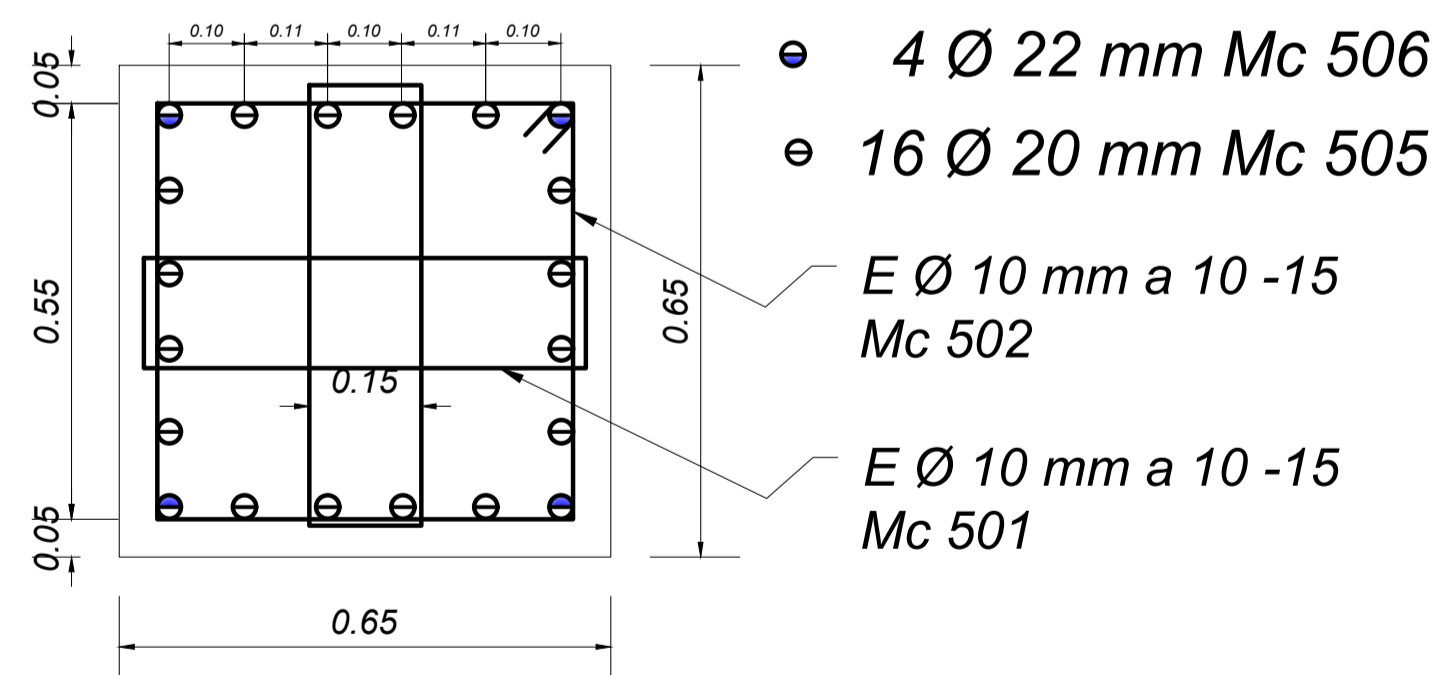
ESCALA:.....1:10



CORTE C - C DE COLUMNA TIPO C5

NIVEL + 8.75 HASTA + 15.35

ESCALA:.....1:10



PLANILLA DE HIERROS

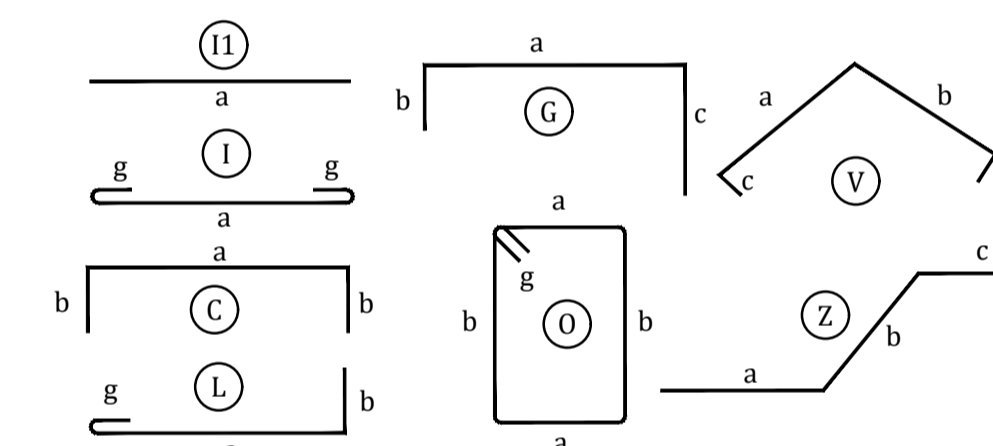
Mc	TIPO	Ø mm	No.	DIMENSIONES				Long. Desar. (m)	Long. Total	Peso Kg.	Observ.
				a	b	c	g				
MARCAS 500											
Marca 500											
501	L	10	1208	0.15	0.55	0.00	0.10	0.80	966.4	596.3	-
502	O	10	604	0.55	0.55	0.00	0.10	2.40	1449.6	894.4	-
503	L	20	64	8.70	0.00	0.00	0.00	8.70	556.8	1373.1	-
504	II	20	64	5.10	0.00	0.00	0.00	5.10	326.4	804.9	-
505	L	20	64	5.70	0.40	0.00	0.00	6.10	390.4	962.7	-
506	L	22	16	5.70	0.40	0.00	0.00	6.10	97.6	291.2	-
507	II	22	16	5.10	0.00	0.00	0.00	5.10	81.6	243.5	-
508	L	22	16	8.70	0.00	0.00	0.00	8.70	139.2	415.4	-

RESUMEN DE MATERIALES

Ø (mm)	8	10	12	14	16	18	20	22	25	28	32
W (Kg/m)	0.395	0.617	0.888	1.208	1.578	1.998	2.466	2.984	3.853	4.834	6.313
L (m)	0	2416	0	0	0	0	1274	318	0	0	0
PESO (Kg)	0	1491	0	0	0	0	3141	950	0	0	0

Wtot (Kg) = 5581
HORMIGON f'c = 210 Kg/cm2

TIPOS DE HIERROS:



ESPECIFICACIONES TECNICAS:

HORMIGON f'c = 210 Kg/cm2
HIERRO fy = 4200 Kg/cm2 EN FORMA DE VARILLA MILIMETRADA CORRUGADA
TRASLAPES MINIMOS SI NO SE INDICAN EN LOS PLANOS = 40 DIAMETROS DE LA VARILLA



PROYECTO : ESTUDIO DE EVALUACION POST SISMO DEL ESTADO DEL EDIFICIO DEL GOBIERNO AUTONOMO DESCENTRALIZADO MUNICIPAL DE ESMERALDAS EN LA CIUDAD DE ESMERALDAS PROVINCIA DE ESMERALDAS

CONTENIDO : ARMADO DE COLUMNAS TIPO C5 DE BLOQUE C, CORTES, PLANILLA DE HIERRO

DIRECTOR DE PROYECTO : ING. JORGE RAAD

CALCULO : ING. JOSE PINARGOTE

ADMINISTRADOR: ARQ. IVANA JACHO

FISCALIZADOR: ING. ROBERTO SOLORZANO

APROBO :

LAMINA : 14/15
ESCALA : 1:100

FECHA : SEPTIEMBRE / 2017