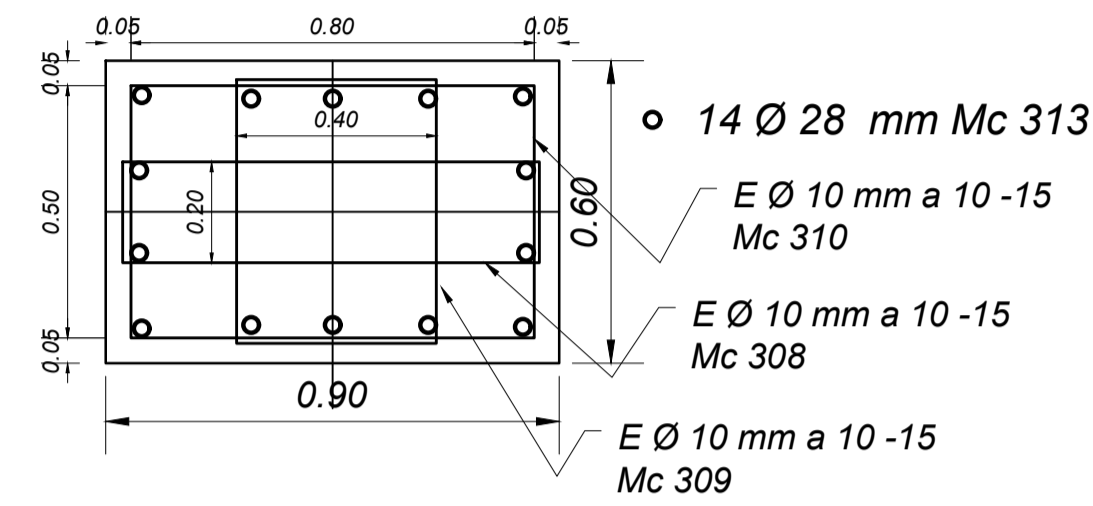


CUADRO DE COLUMNAS BLOQUE B					
NIVEL					
N+19.25	[Diagrama de columna tipo C1 y C2]				
N+15.35	[Diagrama de columna tipo C1 y C2]				
N+12.05	[Diagrama de columna tipo C1 y C2]				
N+8.75	[Diagrama de columna tipo C1 y C2]				
N+5.50	[Diagrama de columna tipo C1 y C2]				
N+0.00	[Diagrama de columna tipo C1 y C2]				
N-1.74	[Diagrama de columna tipo C1 y C2]				
TIPO	C1		C2		
No.	UBICACIÓN		No.	UBICACIÓN	
3	A4'-B4'-C4'		3	A9-B9-C9	
	SECCIÓN A B			SECCIÓN A B	
	0.90 0.60			0.90 0.65	

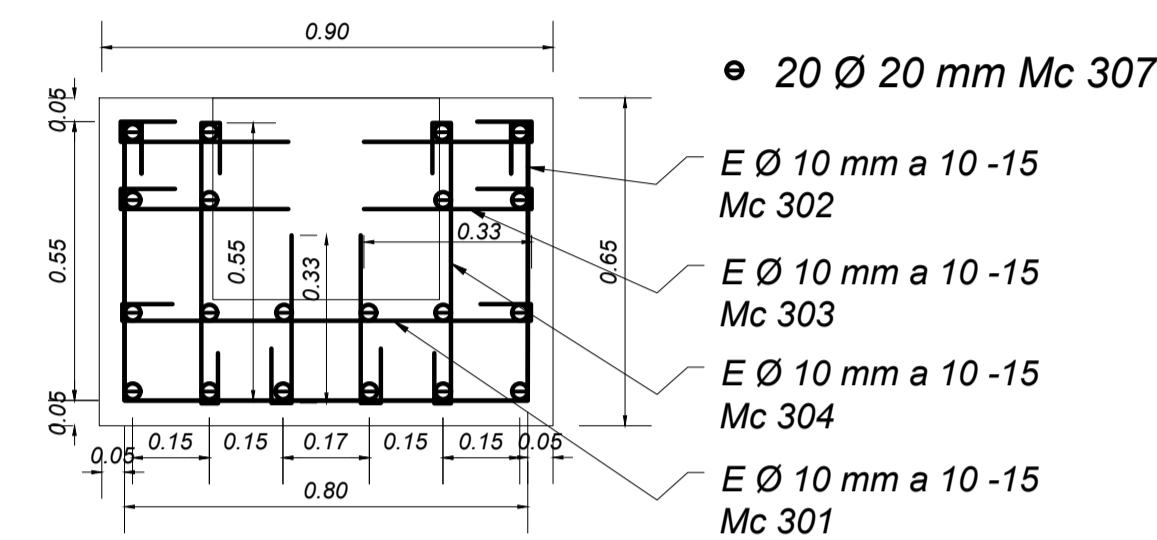
CORTE A - A DE COLUMNA TIPO C1

NIVEL -1.74 HASTA + 5.50
ESCALA:.....1:15



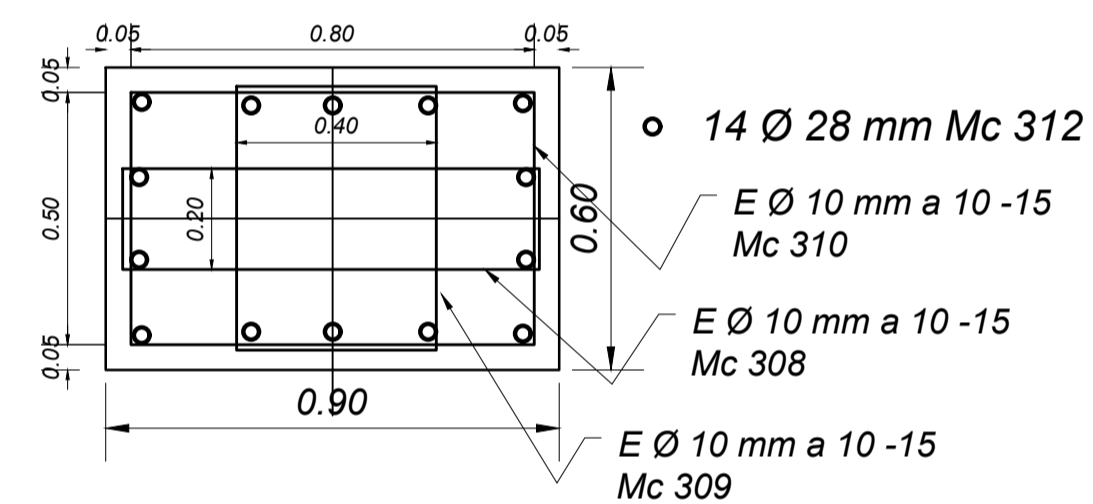
CORTE A - A DE COLUMNA TIPO C2

NIVEL -1.74 HASTA + 5.50
ESCALA:.....1:15



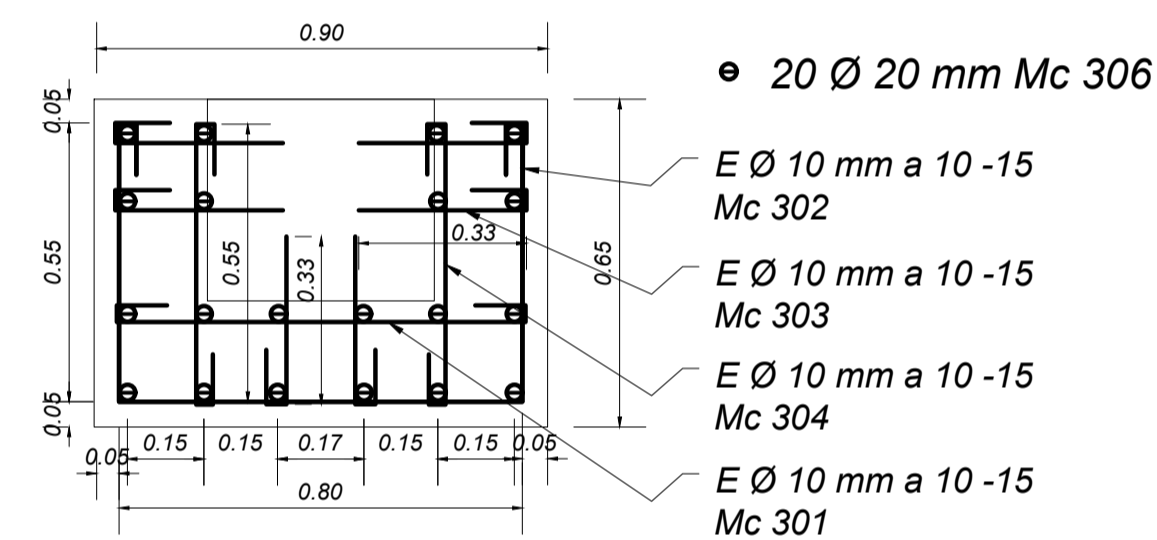
CORTE B - B DE COLUMNA TIPO C1

NIVEL +5.50 HASTA + 8.75
ESCALA:.....1:15



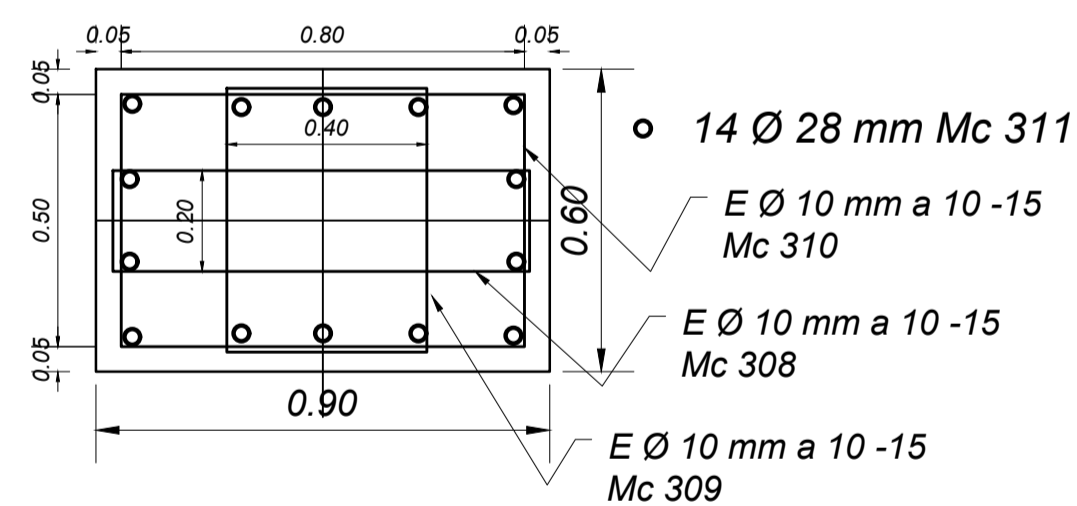
CORTE B - B DE COLUMNA TIPO C3

NIVEL +5.50 HASTA + 8.75
ESCALA:.....1:15



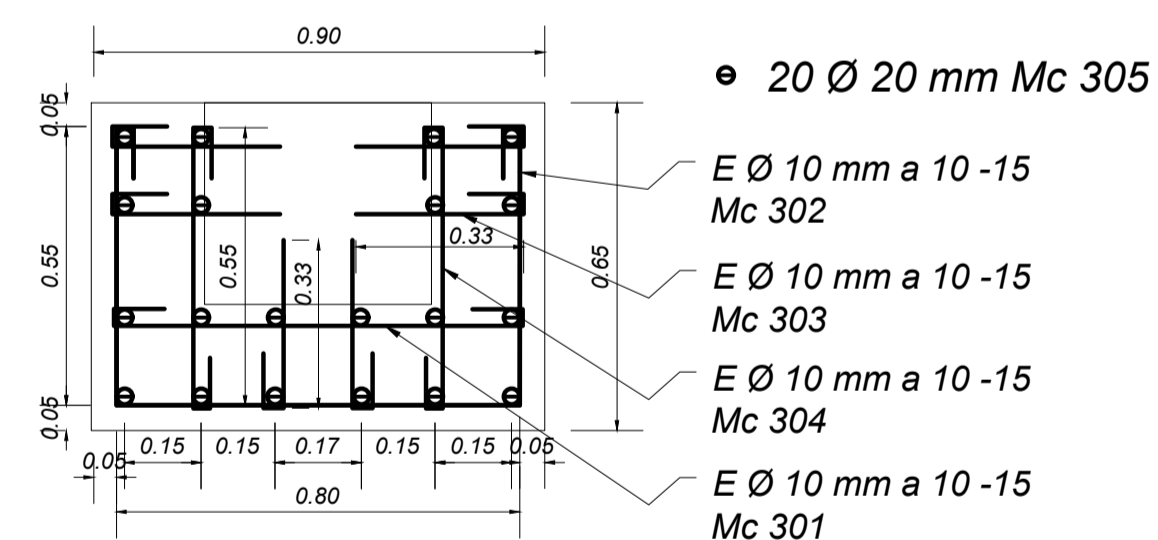
CORTE C - C DE COLUMNA TIPO C1

NIVEL + 8.75 HASTA + 15.35
ESCALA:.....1:15



CORTE C - C DE COLUMNA TIPO C3

NIVEL + 8.75 HASTA + 15.35
ESCALA:.....1:15



PLANILLA DE ACEROS

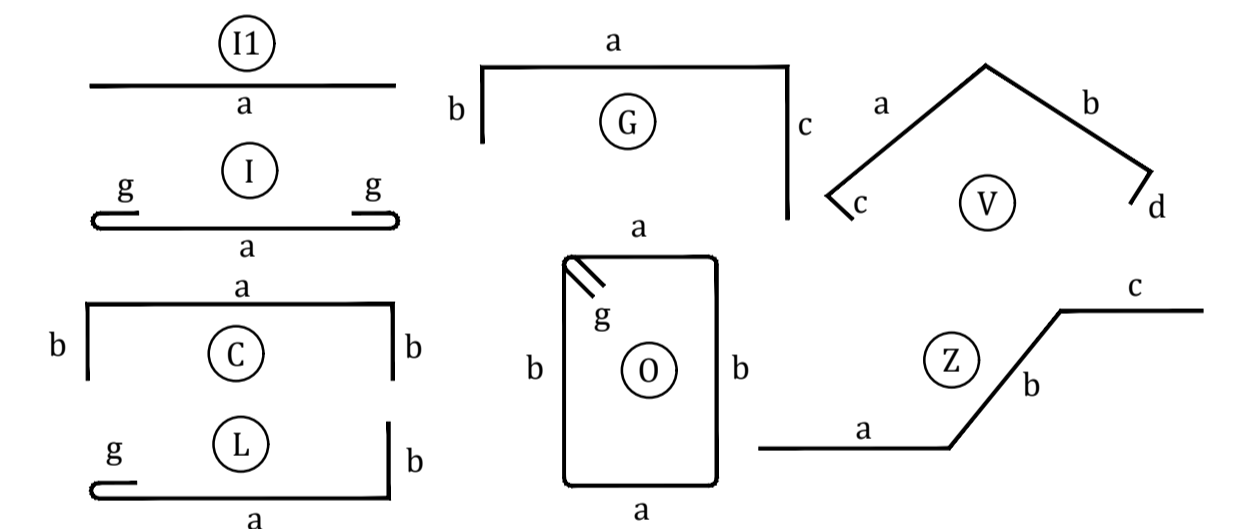
Mc	TIPO	Ø mm	No.	DIMENSIONES					Long. Desar. (m)	Long. Total	Peso Kg.	Obsv.
				a	b	c	d	g				
MARCAS 300												
Marca 300												
301	I	10	302	0.80	-	-	-	0.10	1	302	186.3	-
302	V	10	302	0.55	0.80	0.55	-	0.20	2.10	634.2	391.3	-
303	I	10	1812	0.33	-	-	-	0.10	0.53	960.36	592.5	-
304	I	10	264	0.55	-	-	-	0.10	0.75	198	122.2	-
305	L	20	40	5.70	0.38	-	-	-	6.08	243.2	599.7	-
306	II	20	40	5.10	-	-	-	-	5.10	204	503.1	-
307	L	20	40	8.70	0.30	-	-	-	9	360	887.8	-
308	O	10	453	0.20	0.80	-	-	0.10	2.20	996.6	614.9	-
309	O	10	453	0.40	0.50	-	-	0.10	2	906	559	-
310	O	10	453	0.80	0.50	-	-	0.10	2.80	1268.4	782.6	-
311	L	28	42	5.70	0.30	-	-	-	6	252	1218.2	-
312	II	28	42	5.10	-	-	-	-	5.10	214.2	1035.4	-
313	L	28	42	8.70	0.30	-	-	-	9	378	1827.3	-

RESUMEN DE MATERIALES

Ø (mm)	8	10	12	14	16	18	20	22	25	28	32
W (Kg/m)	0.395	0.617	0.888	1.208	1.578	1.998	2.466	2.984	3.853	4.834	6.313
L (m)	0	5266	0	0	0	0	807	0	0	844	0
PESO (Kg)	0	3249	0	0	0	0	1991	0	0	4081	0

Wtot (Kg) = 9320
HORMIGON f_c = 210 Kg/cm²

TIPOS DE ACEROS:



ESPECIFICACIONES TÉCNICAS:

HORMIGON f_c = 210 Kg/cm²
ACERO f_y = 4200 Kg/cm² EN FORMA DE VARILLA MILIMETRADA CORRUGADA
TRASLAPES MINIMOS SI NO SE INDICAN EN LOS PLANOS = 50 DIAMETROS DE LA VARILLA



GOBIERNO AUTÓNOMO DESCENTRALIZADO MUNICIPAL DE ESMERALDAS

Dr. LENIN LARA RIVADENEIRA ALCALDE

CIA. LTDA. CONSULTORA



PROYECTO : ESTUDIO DE EVALUACION POST SISMO DEL ESTADO DEL EDIFICIO DEL GOBIERNO AUTONOMO DESCENTRALIZADO MUNICIPAL DE ESMERALDAS EN LA CIUDAD DE ESMERALDAS PROVINCIA DE ESMERALDAS

CONTENIDO : ARMADO DE COLUMNAS TIPO C1,C2 DE BLOQUE B, CORTES Y PLANILLA DE HIERRO

DIRECTOR DE PROYECTO :

ING. JORGE RAAD

CALCULO :

ING. JOSE PINARGOTE

ADMINISTRADOR:

ARQ. IVANA JACHO

FISCALIZADOR:

ING. ROBERTO SOLORIZANO

APROBO :

LAMINA :

13/15

ESCALA :

1:100

FECHA :

SEPTIEMBRE / 2017