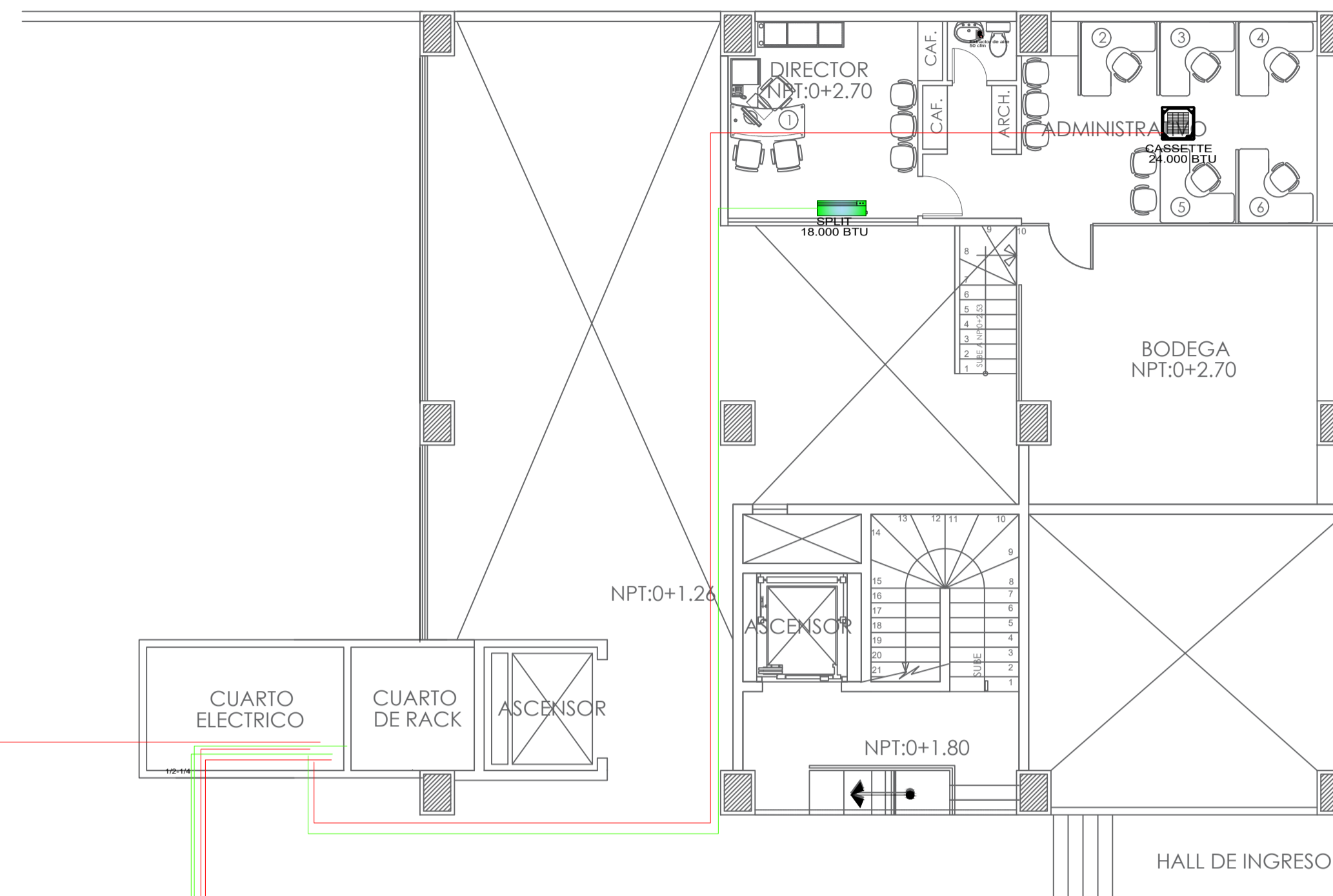
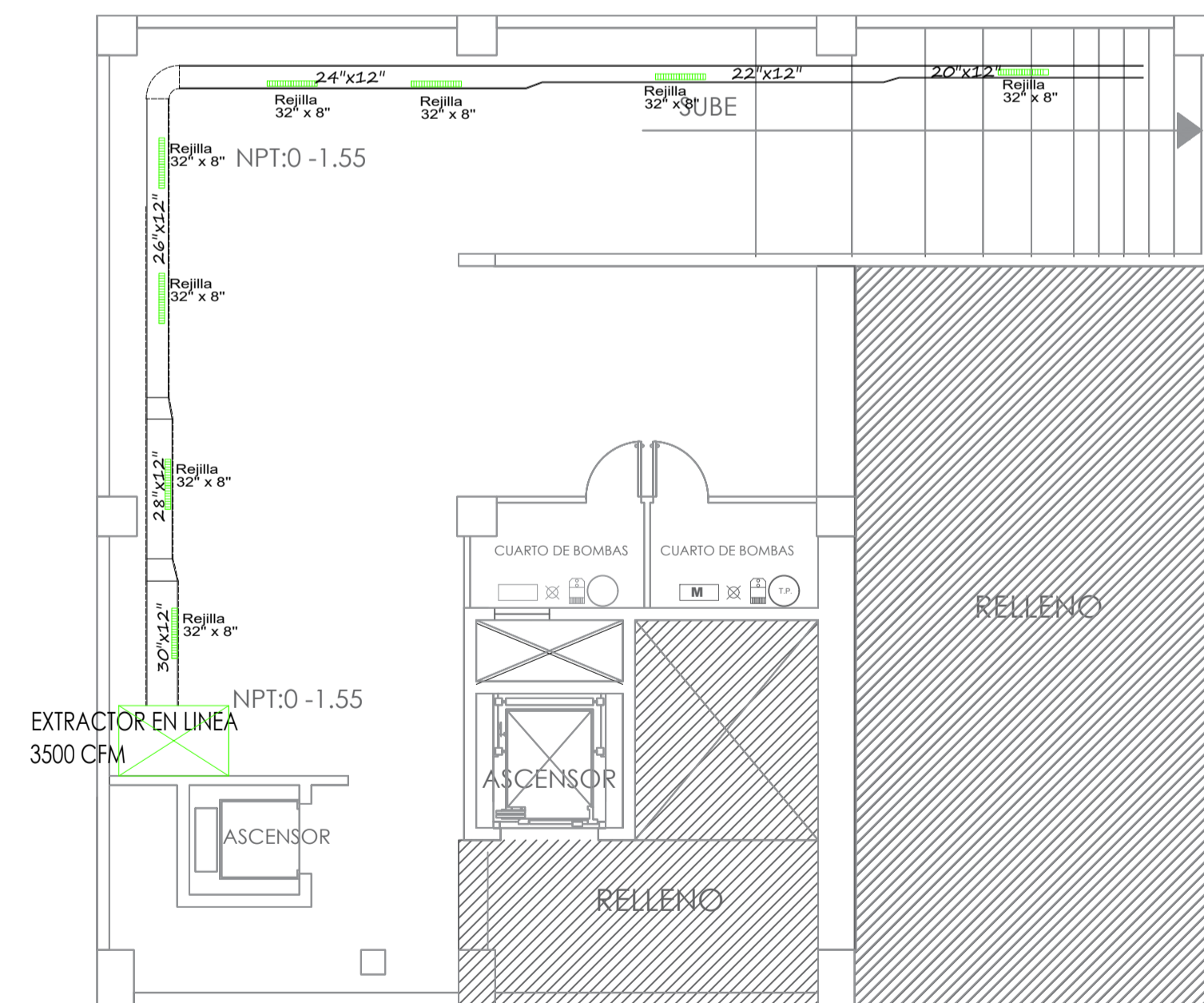


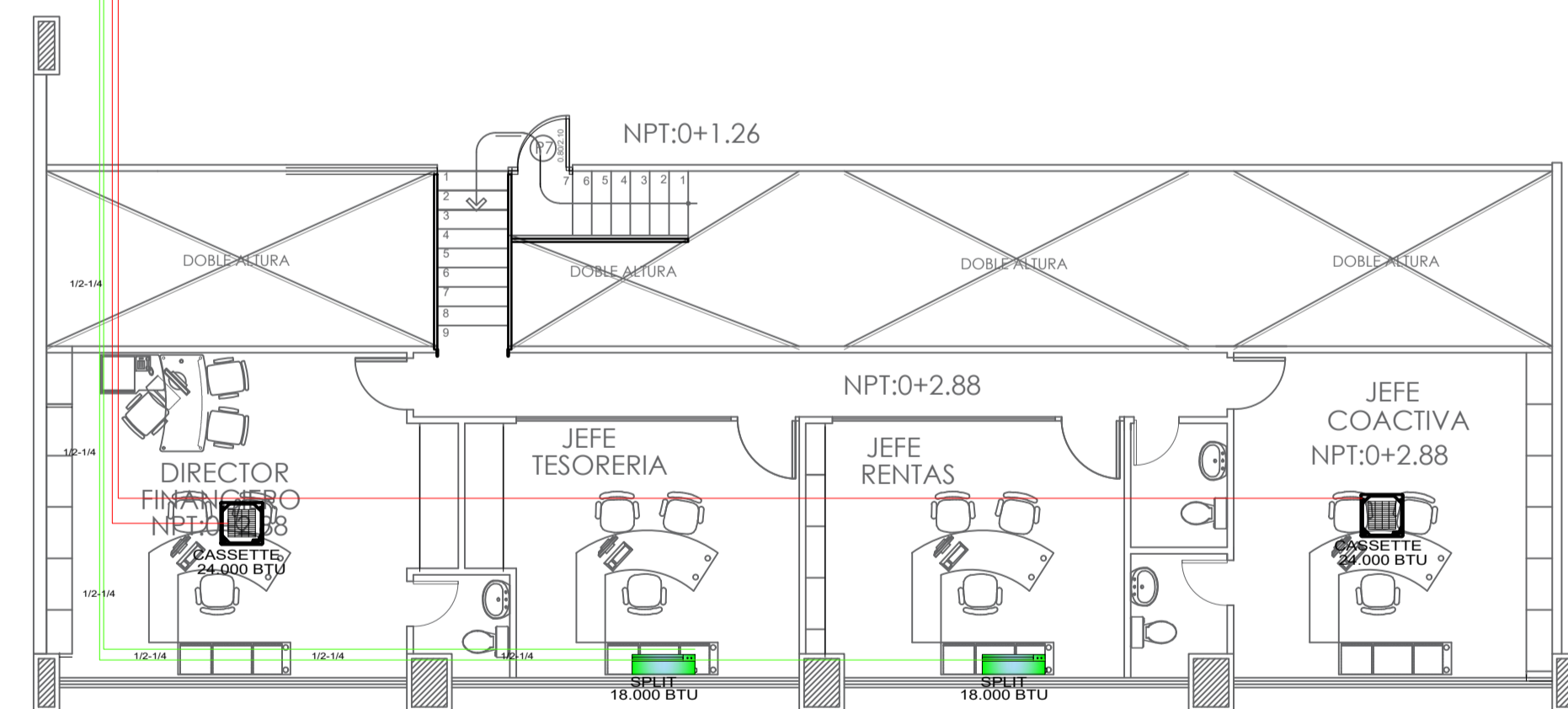
MEZANINE: ARCHIVO CENTRAL / CONTABILIDAD
ESCALA 1:100



PLANTA MEZANINE LADO CALLE 9 DE OCTUBRE
ESCALA 1:100



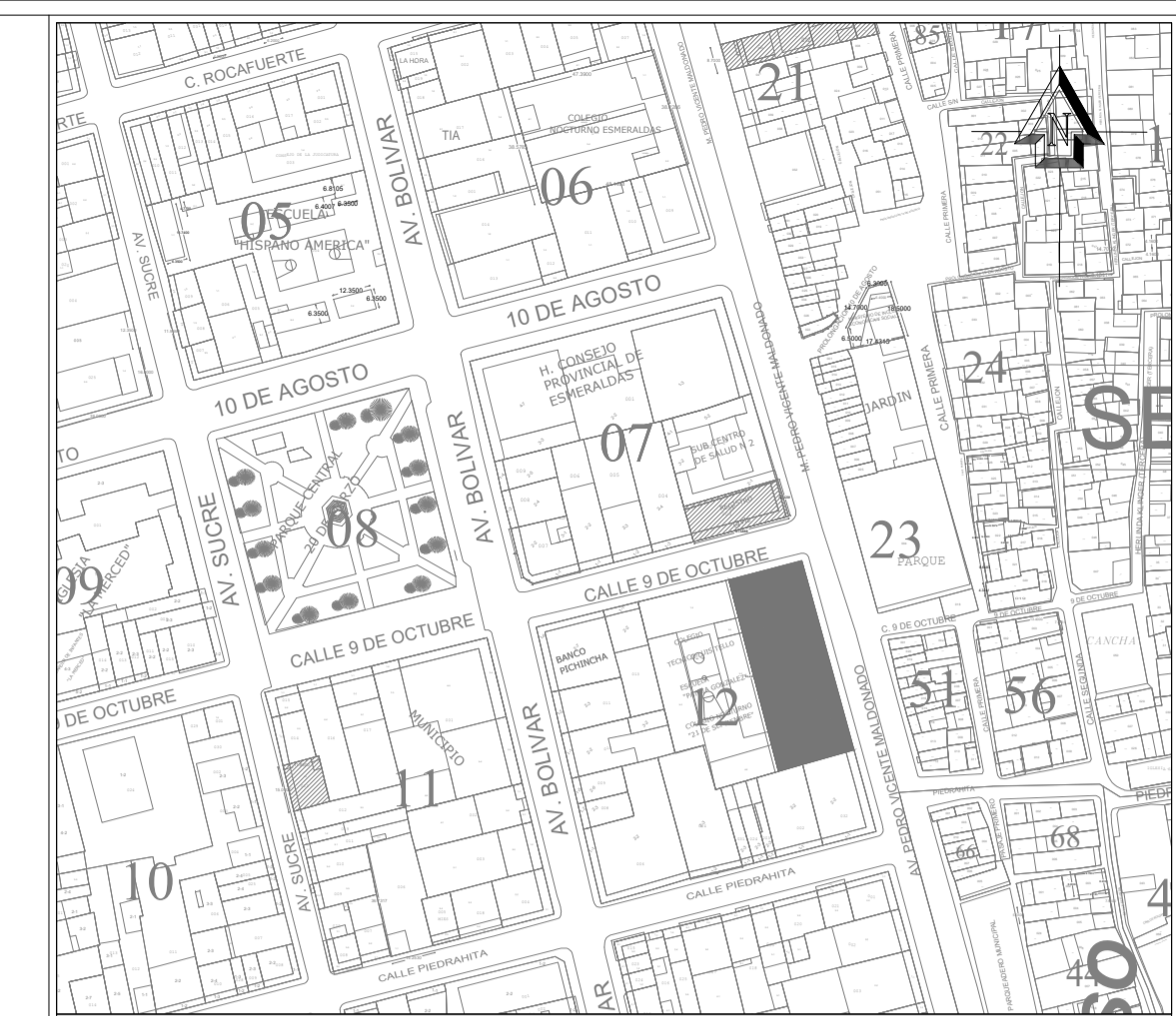
PLANTA SUB-SUELO
ESCALA 1:100



PLANTA MEZANINE LADO CALLE BOLIVAR
ESCALA 1:100

SIMBOLOGIA	
	CASETTE (12.000-24.000-36.000BTU)
	REJILLA DE DESCARGA (12" X 12")
	FANCOIL (48.000 - 60.000 BTU)
	DIFUSORES DE MANDO (12" X 12")
	DUCTOS MANGAS (Ø8")
	TERMOSTATO
	SPLIT (12.000 - 18.000 - 24.000BTU)
	CONDENSADORA
	DUCTOS

MEZANINES / SUBSUELO
ESCALA 1:100



UBICACIÓN



**Alcaldía de
ESMERALDAS**

DIRECCIÓN DE GESTIÓN PLANIFICACIÓN
GOBIERNO AUTÓNOMO DESCENTRALIZADO DEL CANTÓN ESMERALDAS

UNIDAD DE PROYECTOS

ING. LUCÍA SOSA ROBINZÓN
ADMINISTRACIÓN 2019-2023

ELABORADO POR:

TÉCNICO DEL GADMCE
ING. MIGUEL A. RAMÍREZ OBANDO

COORDINADO POR:

JEFA DE UNIDAD DE PROYECTOS
ARQ. NELLY GARVACHE ZAMBRANO

APROBADO POR:

DIRECTOR DE GESTIÓN DE PLANIFICACIÓN
ARQ. WILLIAM PALACIOS SANTANA

PROYECTO:
"REMEDIACIÓN DEL EDIFICIO PRINCIPAL DEL GOBIERNO AUTÓNOMO DESCENTRALIZADO MUNICIPAL DEL CANTÓN ESMERALDAS Y EL PARQUE CENTRAL 20 DE MARZO"

CONTENIDO:
MEZANINES / SUBSUELO SISTEMA DE CLIMATIZACIÓN

OBSERVACIONES:

TIPO DE PLANOS: **SISTEMA DE CLIMATIZACIÓN** No. DE LÁMINA: **SCL6**

ESCALA: **INDICADA** FECHA: **AGO/2020** D E 6