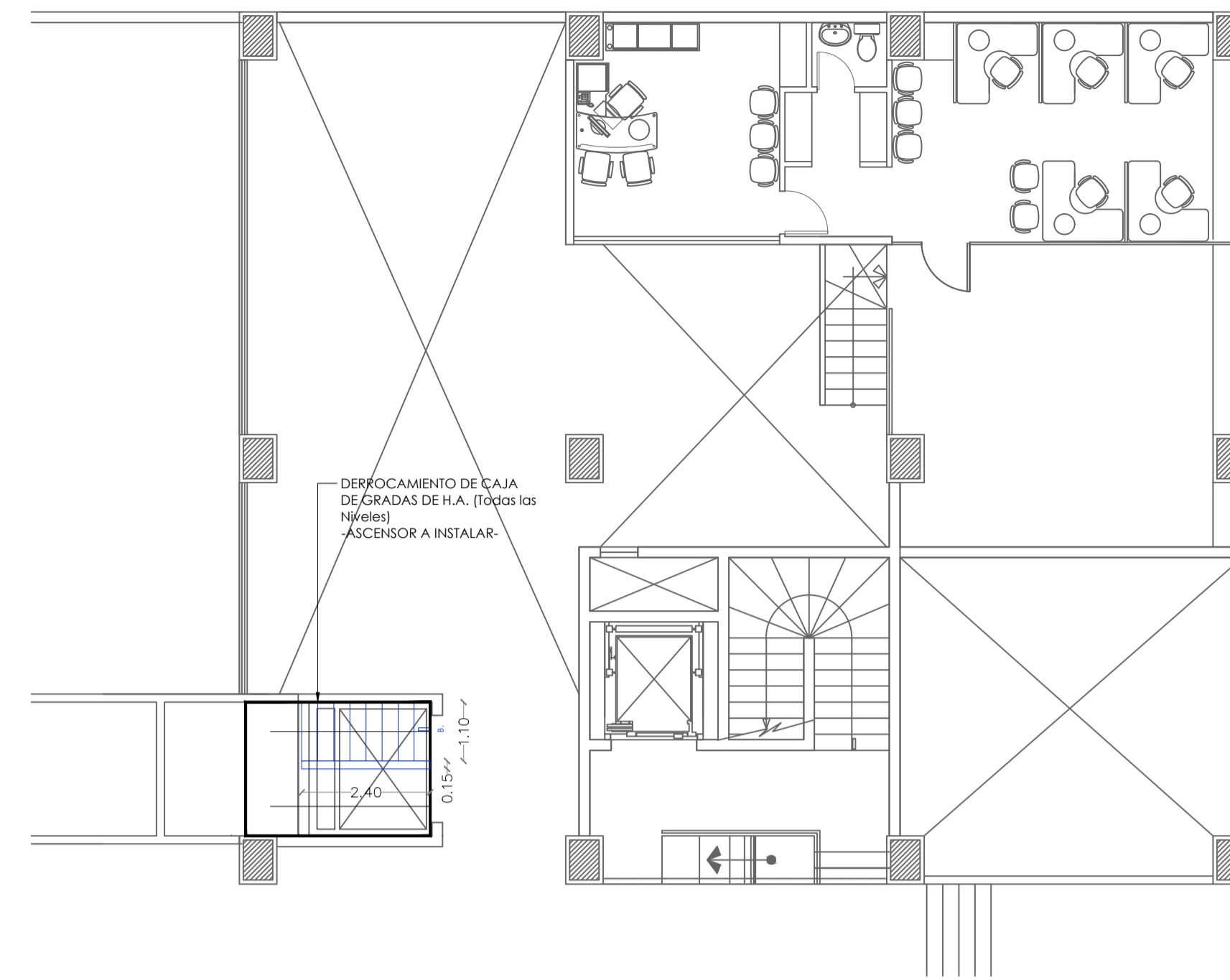
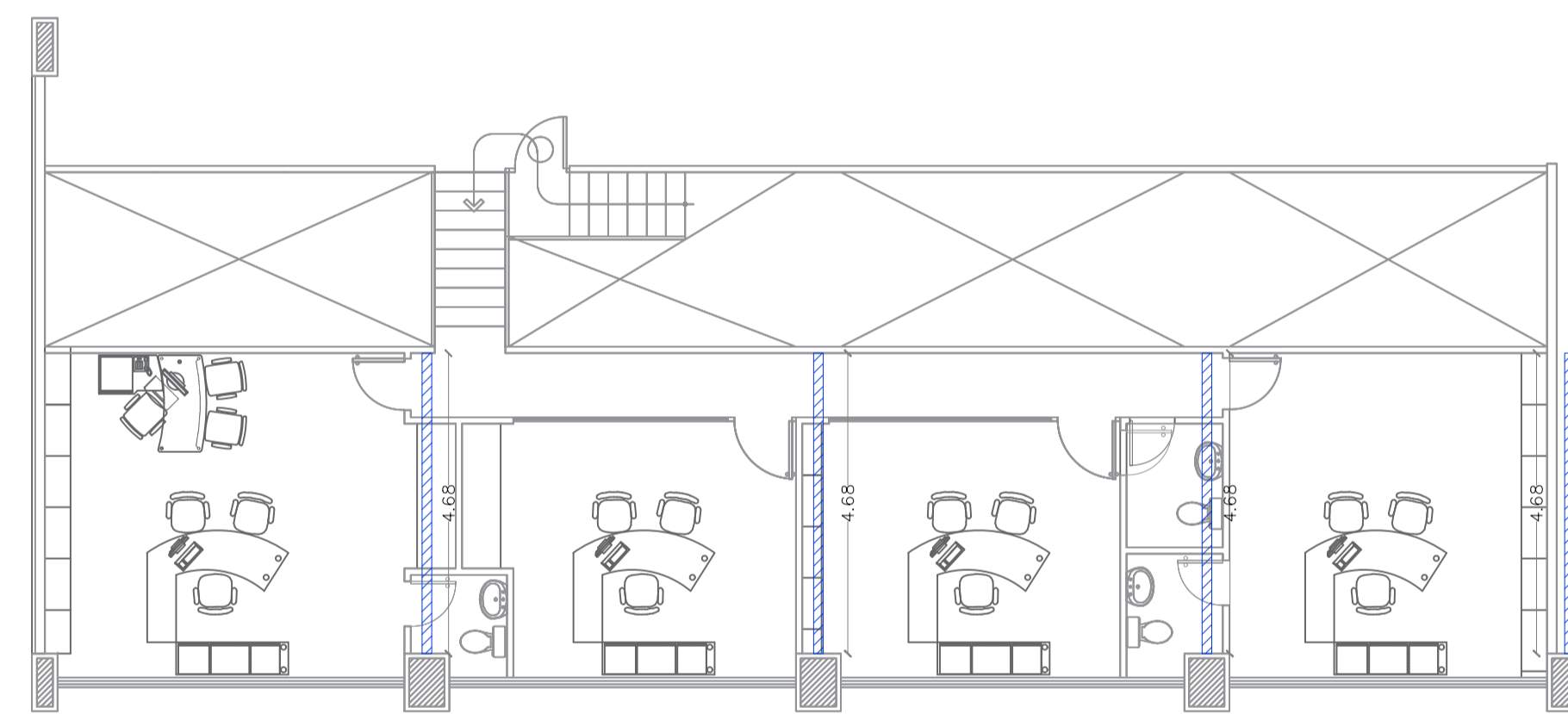


MEZANINE: ARCHIVO CENTRAL / CONTABILIDAD  
ESCALA 1:100



PLANTA MEZANINE LADO CALLE 9 DE OCTUBRE  
ESCALA 1:100



PLANTA MEZANINE LADO CALLE BOLIVAR  
ESCALA 1:100

### SIMBOLOGIA

NOMENCLATURA	DESCRIPCIÓN	OBSERVACIONES
	Derrocamiento de Mampostería de Bloque	Mampostería de Bloque e=15cm; Planta Baja y Altas long=especificado en el plano.
	Retiro de Mampara de Aluminio y Vidrio	Mamparas de Aluminio y Vidrio h= P/T; se encuentran en planta baja. long=especificado en el plano.
	Retiro de Puertas de Aluminio y Vidrio	Puertas interiores / exteriores de Aluminio y vidrio; h= 2,10m; se encuentran en planta baja y altas.
	Retiro de Puertas de Hierro	Puertas Exteriores de Hierro; h= 2,70m; se encuentran en planta baja en accesos principales
	Retiro de Puertas Enrollables / Corredizas	Puertas Exteriores denominadas "Lanfar" h= 2,70m; se encuentran en planta baja en accesos principales
	Derrocamiento /retiro de Gradas H.A.	Escaleras de Hormigón armado varios niveles.
	Derrocamiento /retiro de Gradas Estructura Metalica	Escaleras de Estructura Metalica varios niveles.

**Nota:** los elementos a retirar o modificar estan superpuestos a diseño final.



DIRECCIÓN DE GESTIÓN PLANIFICACIÓN  
GOBIERNO AUTÓNOMO DESCENTRALIZADO DEL CANTÓN ESMERALDAS

## UNIDAD DE PROYECTOS

ING. LUCÍA SOSA ROBINZÓN  
ADMINISTRACIÓN 2019-2023

ELABORADO POR:  
  
TÉCNICO DE PLANIFICACIÓN  
ARG. GABRIEL BALLESTEROS SANTOS

REVISADO POR:  
  
JEFA DE UNIDAD DE PROYECTOS  
ARG. NELLY GARVACHE ZAMBRANO

APROBADO POR:  
  
DIRECTOR DE GESTIÓN DE PLANIFICACIÓN  
ARG. WILLIAM PALACIOS SANTANA

PROYECTO:  
**"REMEDIACIÓN DEL EDIFICIO PRINCIPAL DEL GOBIERNO AUTÓNOMO DESCENTRALIZADO MUNICIPAL DEL CANTÓN ESMERALDAS Y EL PARQUE CENTRAL 20 DE MARZO"**

CONTENIDO:  
**MEZANINE / SUBSUELO MODIFICATORIOS**

OBSERVACIONES:  
CUADRO DE ACABADOS  
CUADRO DE MAMPARAS/VENTANAS  
CUADRO DE PUERTAS

PLANOS MODIFICATORIOS  
ESCALA: INDICADA  
FECHA: AGO/2020  
No. DE LÁMINA: **Ae6**  
D E 6