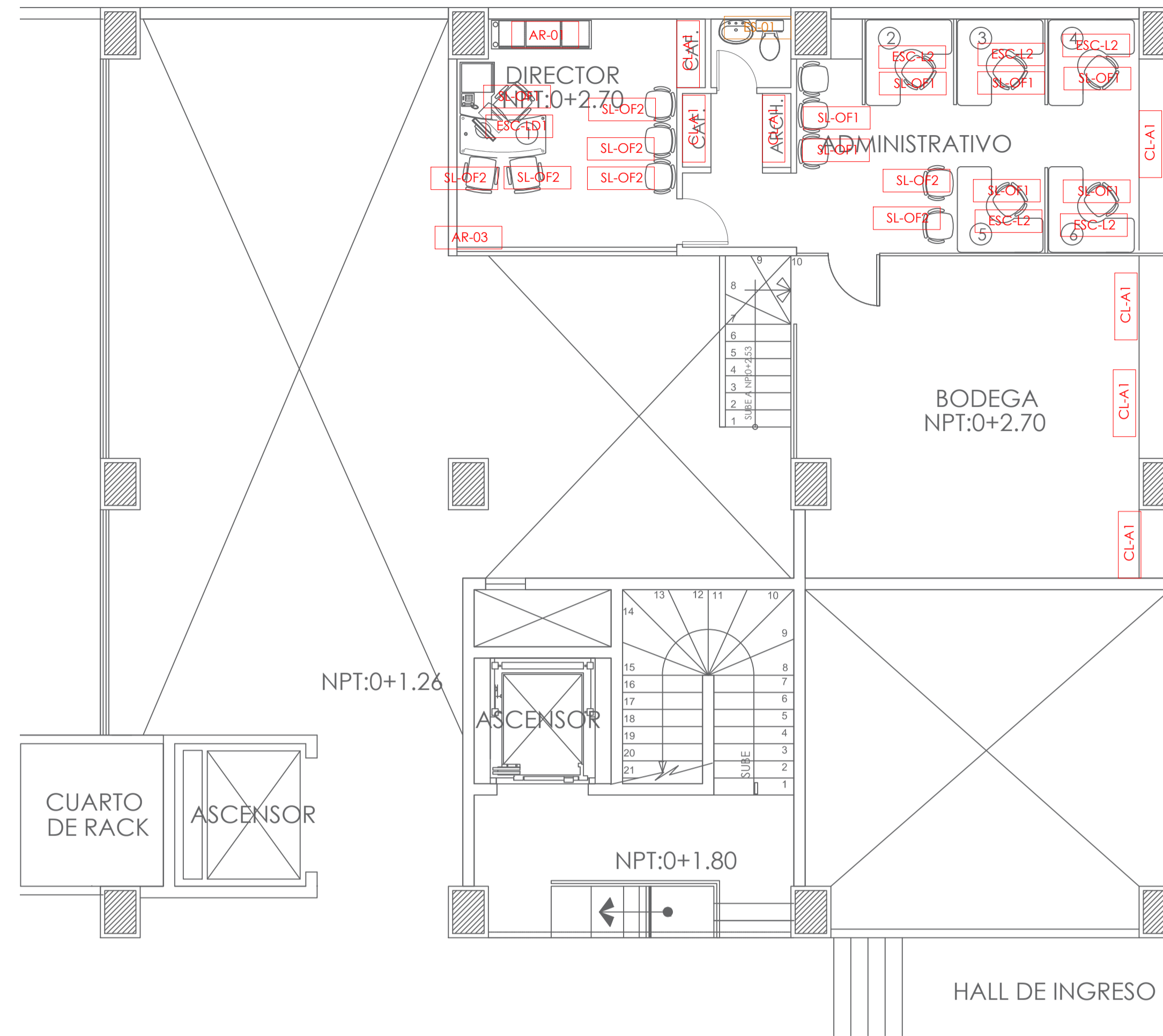
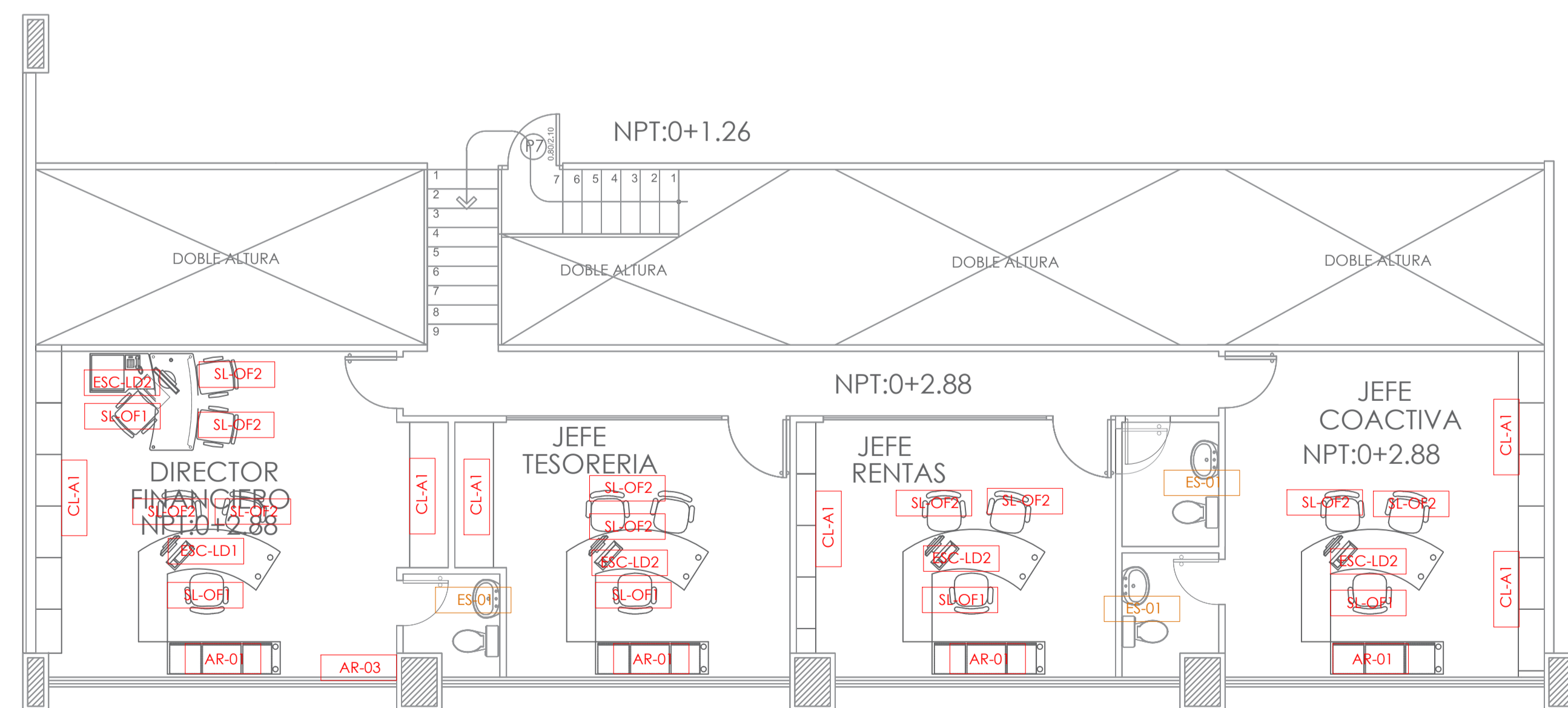


MEZANINE: ARCHIVO CENTRAL / CONTABILIDAD
ESCALA 1:100



PLANTA MEZANINE LADO CALLE 9 DE OCTUBRE
ESCALA 1:100



PLANTA MEZANINE LADO CALLE BOLIVAR
ESCALA 1:100

CUADRO DE CANTIDADES MOBILIARIO DE OFICINA		
COD.	EQUIPO	CANT. UND.
CAV-01	CAMILLA MEDICA DE 62x182cm	1
AR-02	ARCHIVERO 0.50X1.70 METALICO C:PUERTAS ESCONDIDAS	30
AR-03	ARCHIVERO 0.60X0.60 METALICO TIPO CAJA FUERTE	64
ESC-L1	ESCRITORIO EN L 1.50X1.50	8
ESC-L2	ESCRITORIO EN L 1.50X1.50	285
ESC-LD1	ESCRITORIO EN L PARA DIRECTOR 1.80X1.70	27
ESC-LD2	ESCRITORIO EN L PARA DIRECTOR 1.60X1.50	21
ESC-VC1	ESCRITORIO EN PARA VICE-ALCALDE	1
SL-OF1	SILLA PARA ESCRITORIO ORIGINA	223
SL-OF2	SILLA PARA ESCRITORIO ORIGINA DE ESPERA	73
SLB-OF2	SILLA DE ESPERA CON BRAZO GRAFITI TRIPLES	13
MSR4-01	MESA DE REUNIONES 4 PERSONAS	8
MSR6-01	MESA DE REUNIONES 6 PERSONAS	1
MSR8-01	MESA DE REUNIONES 8 PERSONAS	3
MSR12-01	MESA DE REUNIONES 12 PERSONAS	2
MSR15-01	MESA DE REUNIONES 15 PERSONAS	2
MSC4-01	MESA DE COMEDOR PARA 4 PERSONAS	17
CL-A1	CLOSET DE ARCHIVO (1.25m x Unidad)	143
SL-VC1	SILLA PARA VICE-ALCALDE/ALCALDE	1
BT-01	BUTACAS PARA SALON VERDE	102
ES-01	ESPEJOS DE BAÑO (1.30m x Unidad)	58
ESCN-1	ESCRITORIO PARA INFORMACION (2.20mxUnidad)	3



DIRECCIÓN DE GESTIÓN PLANIFICACIÓN
GOBIERNO AUTÓNOMO DESCENTRALIZADO DEL CANTÓN ESMERALDAS

UNIDAD DE PROYECTOS

ING. LUCÍA SOSA ROBINZÓN
ADMINISTRACIÓN 2019-2023

ELABORADO POR:

TÉCNICO DE PLANIFICACIÓN
ARQ. GABRIEL BALLESTEROS SANTOS

REVISADO POR:

JEFA DE UNIDAD DE PROYECTOS
ARQ. NELLY GARVACHE ZAMBRANO

APROBADO POR:

DIRECTOR DE GESTIÓN DE PLANIFICACIÓN
ARQ. WILLIAM PALACIOS SANTANA

PROYECTO:
"REMODELACIÓN DEL EDIFICIO PRINCIPAL DEL GOBIERNO AUTÓNOMO DESCENTRALIZADO MUNICIPAL DEL CANTÓN ESMERALDAS Y EL PARQUE CENTRAL 20 DE MARZO"

CONTENIDO:
MEZANINES / SUBSUELO MOBILIARIO

OBSERVACIONES:
PLANOS RELACIONADOS; PLANOS ARQUITECTONICOS

ESCALA: INDICADA
FECHA: AGO/2020
No. DE LÁMINA: **M6**
D E 6