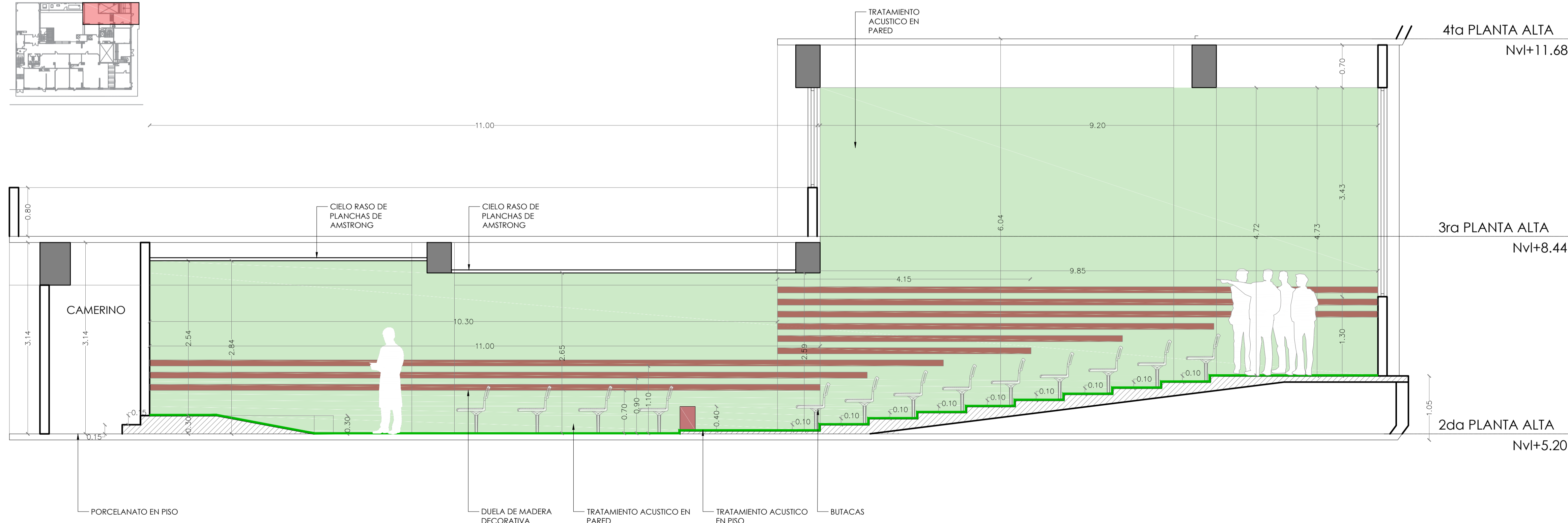
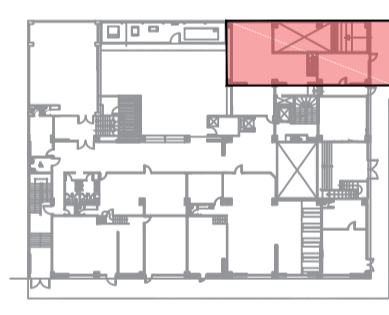


**DETALLE DE BATERIAS SANITARIAS**  
ESCALA 1:50



**DETALLE DE ACABADO DE SALON VERDE**  
ESCALA 1:20



DIRECCIÓN DE GESTIÓN PLANIFICACIÓN  
GOBIERNO AUTÓNOMO DESCENTRALIZADO DEL CANTÓN ESMERALDAS

**UNIDAD DE PROYECTOS**

ING. LUCÍA SOSA ROBINZÓN  
ADMINISTRACIÓN 2019-2023

ELABORADO POR:  
  
 TÉCNICO DE PLANIFICACIÓN  
 ARQ. GABRIEL BALLESTEROS SANTOS

REVISADO POR:  
  
 JEFA DE UNIDAD DE PROYECTOS  
 ARQ. NELLY GARVACHE ZAMBRANO

APROBADO POR:  
  
 DIRECTOR DE GESTIÓN DE PLANIFICACIÓN  
 ARQ. WILLIAM PALACIOS SANTAFANA

PROYECTO:  
**"REMODELACIÓN DEL EDIFICIO PRINCIPAL DEL GOBIERNO AUTÓNOMO DESCENTRALIZADO MUNICIPAL DEL CANTÓN ESMERALDAS Y EL PARQUE CENTRAL 20 DE MARZO"**

CONTENIDO:  
**DETALLE DE BATERIA SANITARIAS**  
**DETALLE DE ANCLAJE DE ALUCOBOND**  
**DETALLE DE ACABADO DE SALON VERDE**

OBSERVACIONES:  
 PLANOS RELACIONADOS; PLANOS ARQUITECTONICOS, PLANOS CONSTRUCTIVOS

**DETALLES ARQUITECTONICOS**  
 ESCALA: INDICADA      FECHA: AGO/2020  
 No. DE LÁMINA: **Da6**  
 D E 6