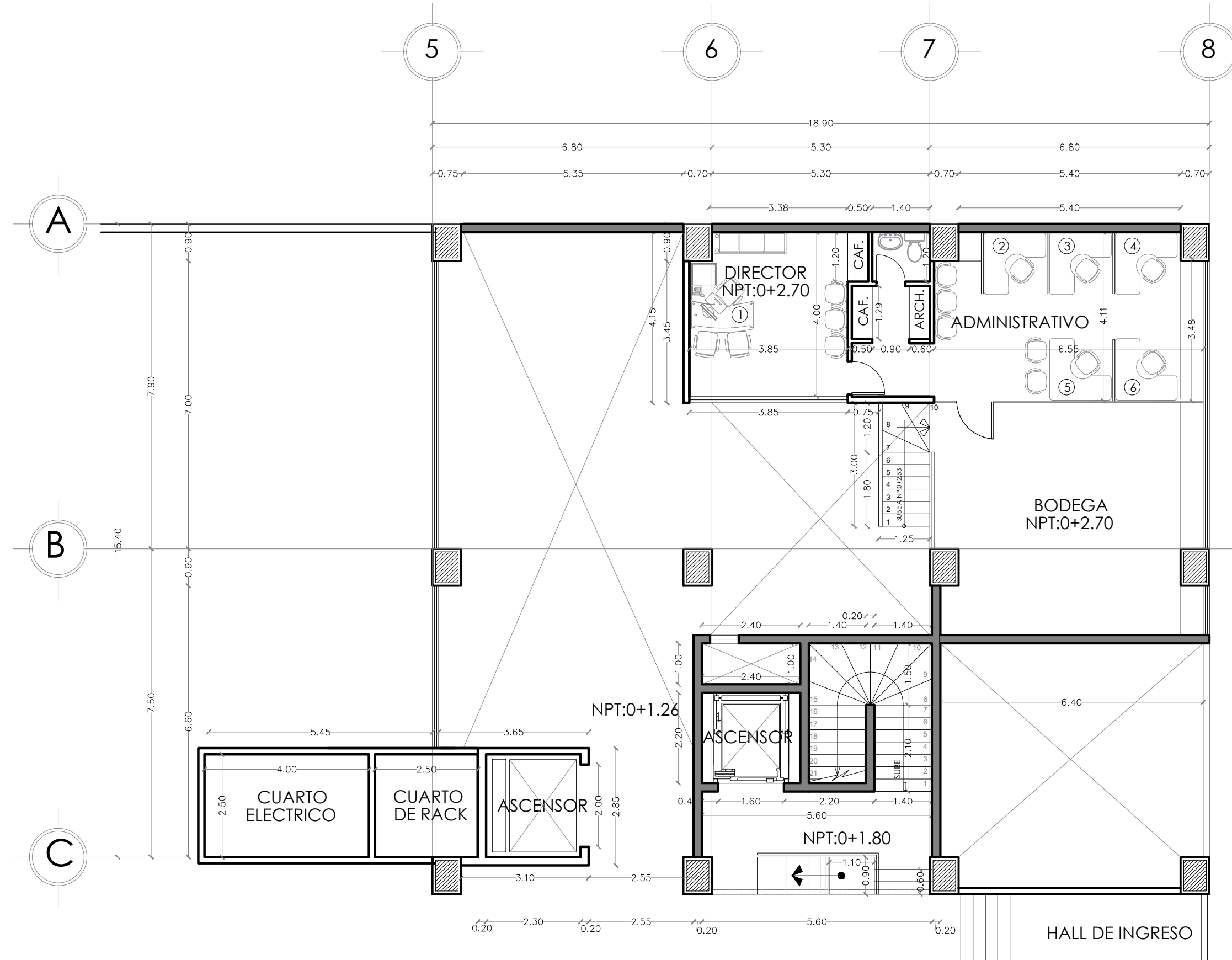
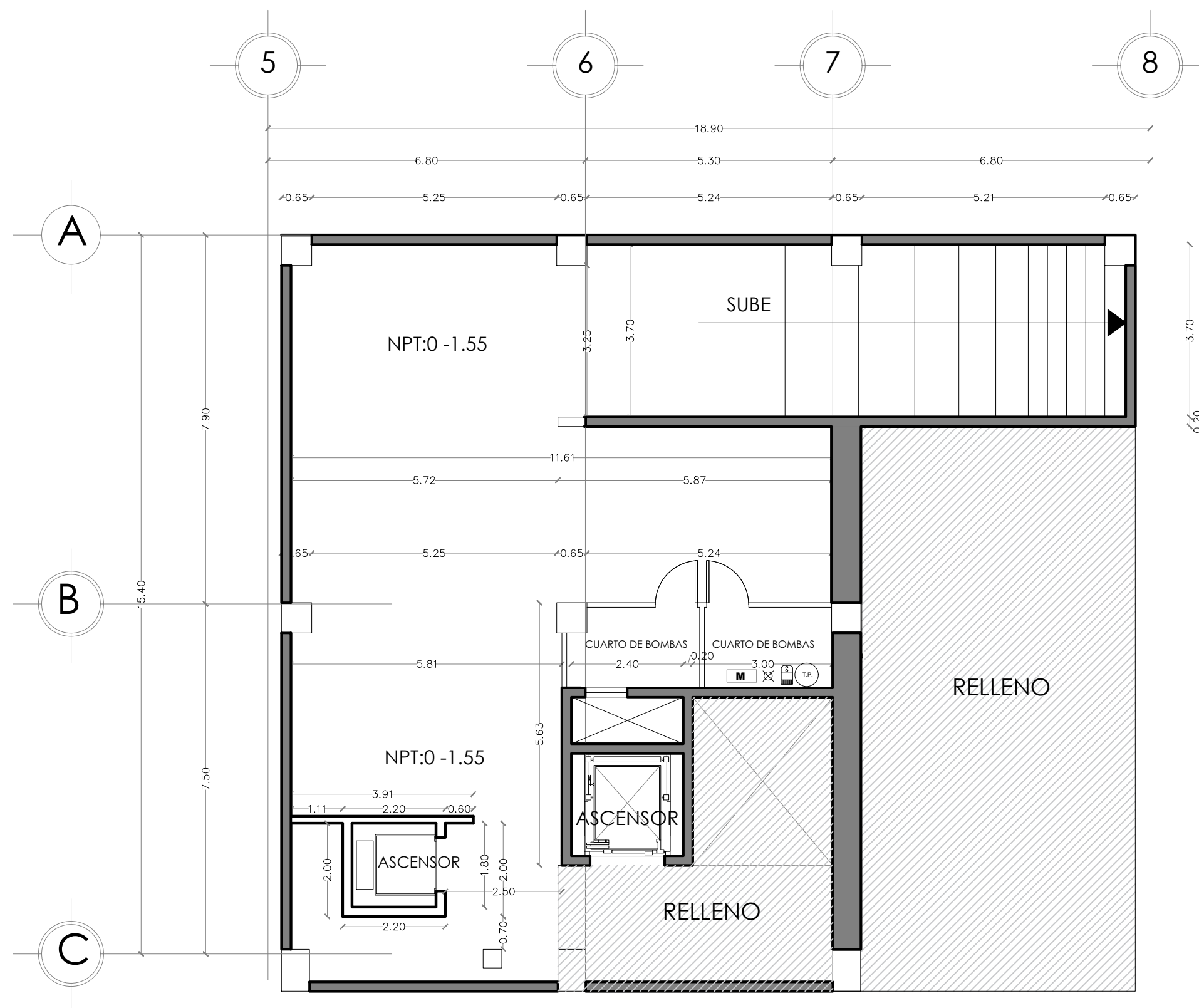


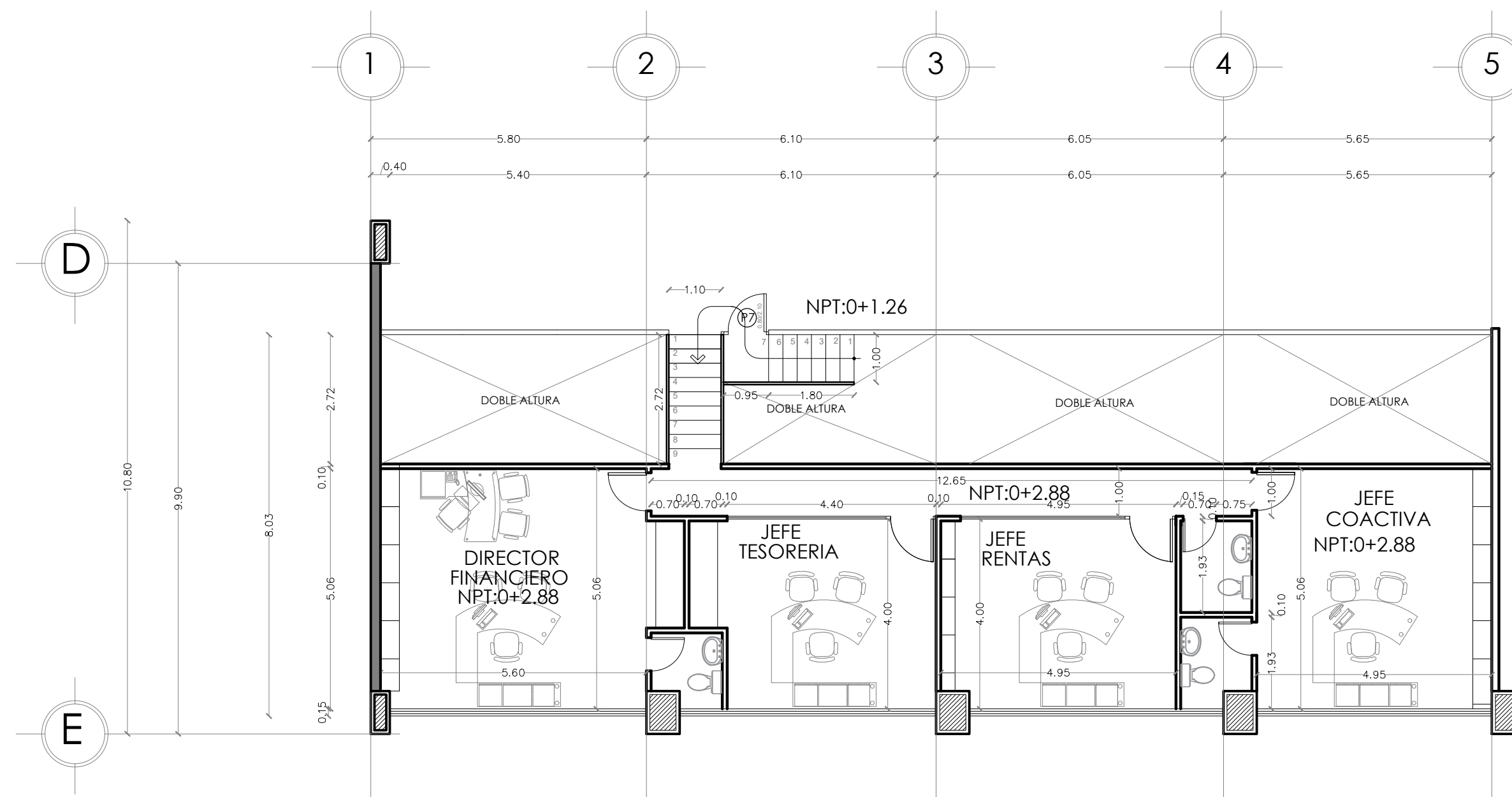
MEZANINE: ARCHIVO CENTRAL / CONTABILIDAD  
ESCALA 1:100



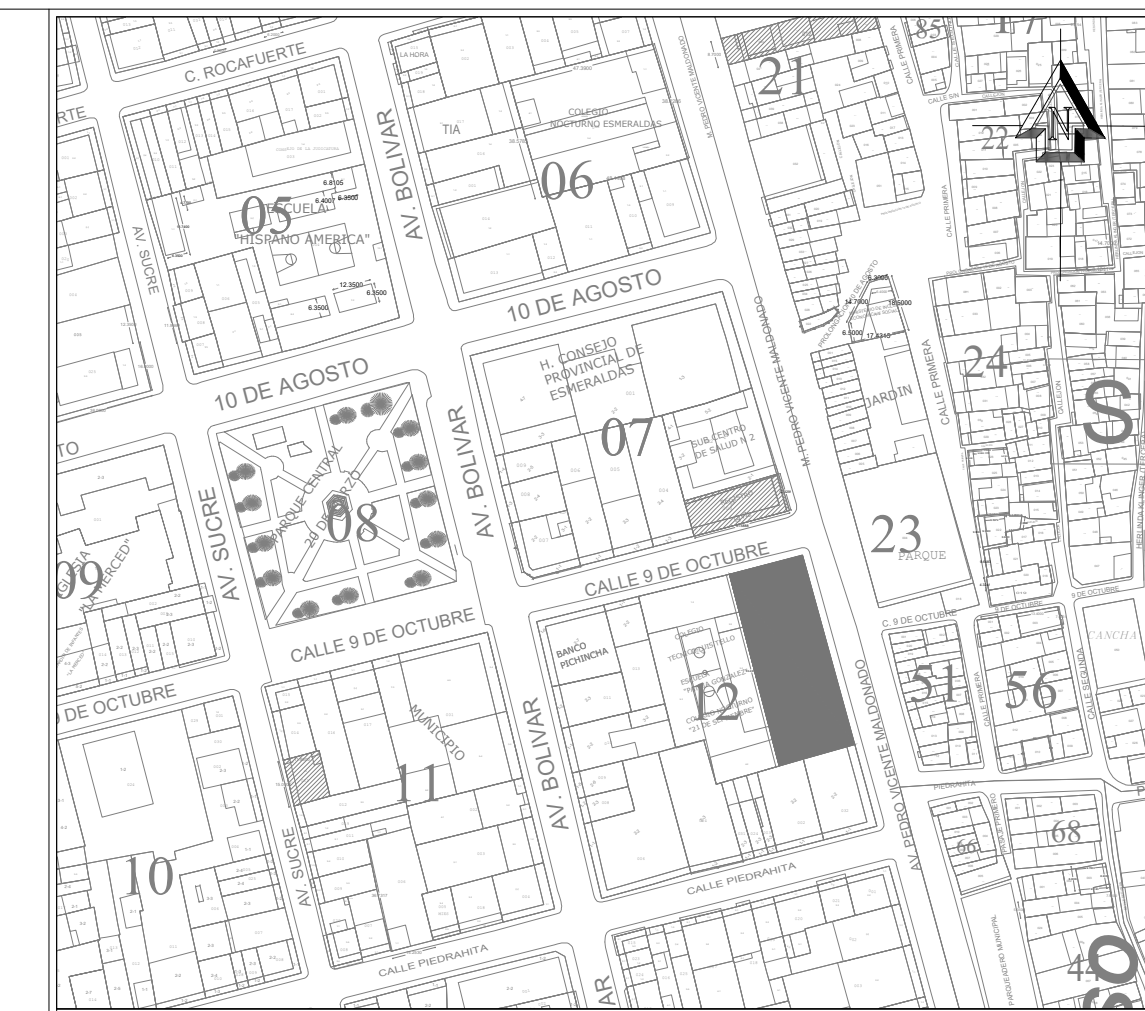
PLANTA MEZANINE LADO CALLE 9 DE OCTUBRE  
ESCALA 1:100



PLANTA SUB-SUELO  
ESCALA 1:100



PLANTA MEZANINE LADO CALLE BOLIVAR  
ESCALA 1:100



UBICACIÓN



DIRECCIÓN DE GESTIÓN PLANIFICACIÓN  
GOBIERNO AUTÓNOMO DESCENTRALIZADO DEL CANTÓN ESMERALDAS

UNIDAD DE PROYECTOS

ING. LUCÍA SOSA ROBINZÓN  
ADMINISTRACIÓN 2019-2023

ELABORADO POR:  
*[Signature]*  
TÉCNICO DE PLANIFICACIÓN  
ARQ. GABRIEL BALLESTEROS SANTOS

REVISADO POR:  
*[Signature]*  
JEFA DE UNIDAD DE PROYECTOS  
ARQ. NELLY GARVACHE ZAMBRANO

APROBADO POR:  
*[Signature]*  
DIRECTOR DE GESTIÓN DE PLANIFICACIÓN  
ARQ. WILLIAM PALACIOS SANTANA

PROYECTO:  
"REMEDIACIÓN DEL EDIFICIO PRINCIPAL DEL GOBIERNO AUTÓNOMO DESCENTRALIZADO MUNICIPAL DEL CANTÓN ESMERALDAS Y EL PARQUE CENTRAL 20 DE MARZO"

CONTENIDO:  
**MEZANINES / SUBSUELO**

OBSERVACIONES:  
ELEMENTOS EXISTENTES A CONSERVAR  
**Nota:** Los elementos a retirar o modificar están especificados en los Planos Modificatorios (Ae).

TIPO DE PLANO:  
**PLANOS ARQUITECTONICOS**

ESCALA:  
INDICADA

FECHA:  
AGO/2020

No. DE LÁMINA:  
**A8**  
DE 12