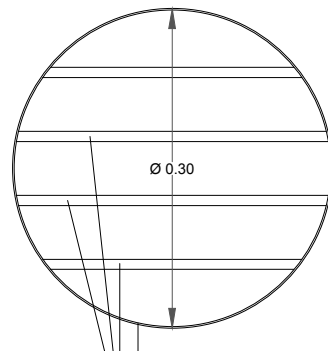
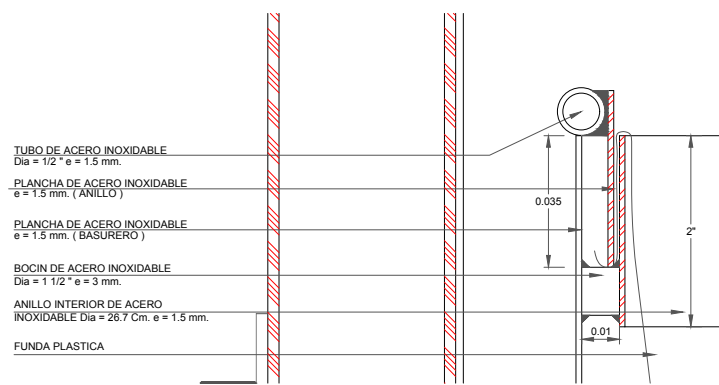


CORTE A
ESCALA 1:5

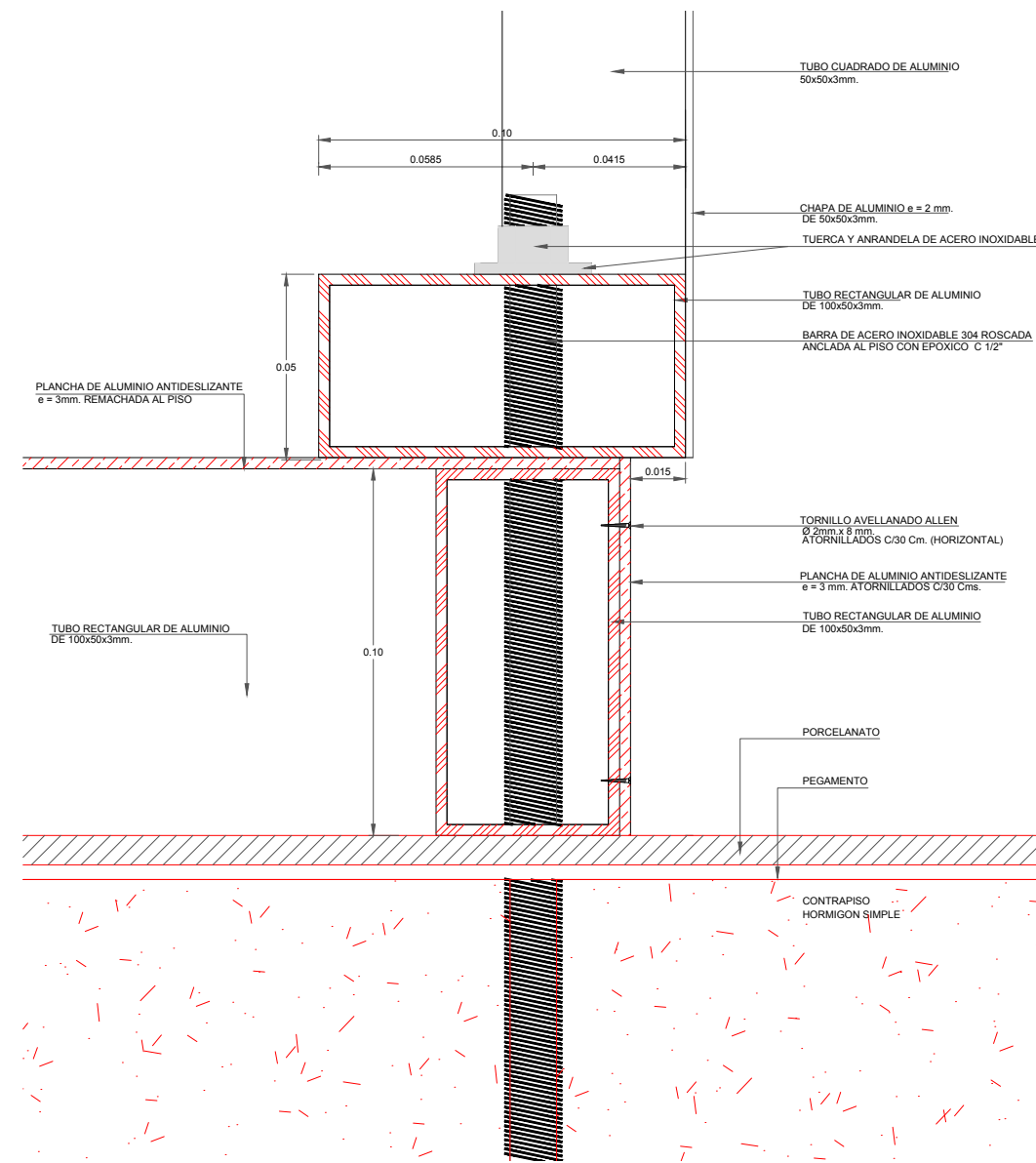


PLANCHA DE ACERO INOXIDABLE
e = 1.5 mm. (BASURERO)
VARILLA DE ACERO INOXIDABLE
Dia. = 3/8"

CORTE B
ESCALA 1:5

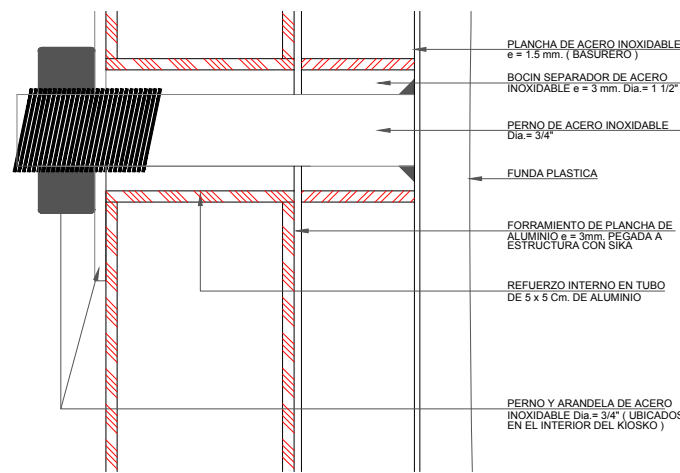


DETALLE 1
ESCALA 1:1

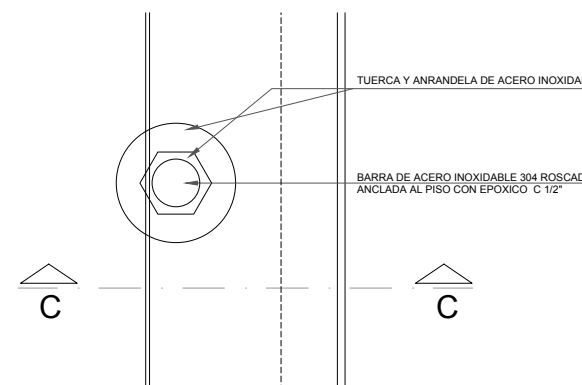


CORTE C (ALTERNATIVA 1)
EMPOTRAMIENTO A PISO CON PORCELANATO

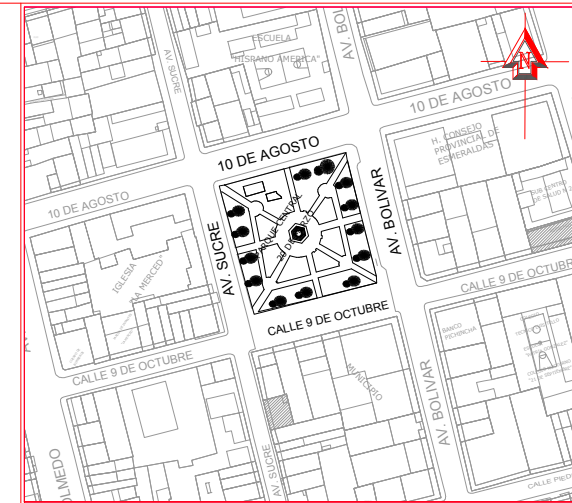
ESCALA 1:1



DETALLE 2
ESCALA 1:1



DETALLE 3
ESCALA 1:1



DIRECCIÓN DE GESTIÓN PLANIFICACIÓN
GOBIERNO AUTÓNOMO DESCENTRALIZADO DEL CANTÓN ESMERALDAS

UNIDAD DE PROYECTOS

ING. LUCÍA SOSA ROBINZÓN
ADMINISTRACIÓN 2019-2023

ELABORADO POR:
Patricia Díaz Ballesteros
TÉCNICA DE PLANIFICACIÓN
ARG. PATRICIA DÍAZ BALLESTEROS

REVISADO POR:
Nelly Carvache Zambrano
JEFA DE UNIDAD DE PROYECTOS
ARG. NELLY CARVACHE ZAMBRANO

APROBADO POR:
William Palacios Santana
DIRECTOR DE GESTIÓN DE PLANIFICACIÓN
ARG. WILLIAM PALACIOS SANTANA

PROYECTO:
"REMODELACIÓN DEL EDIFICIO PRINCIPAL DEL GOBIERNO AUTÓNOMO DESCENTRALIZADO MUNICIPAL DEL CANTÓN ESMERALDAS Y EL PARQUE CENTRAL 20 DE MARZO"

CONTENIDO:
KIOSKO K2

OBSERVACIONES:

OBJETO DE OBRA:
CONSTRUCCIÓN

ESCALA:
INDICADA

FECHA:
AGO/2020

No. DE LÁMINA:
D2-A