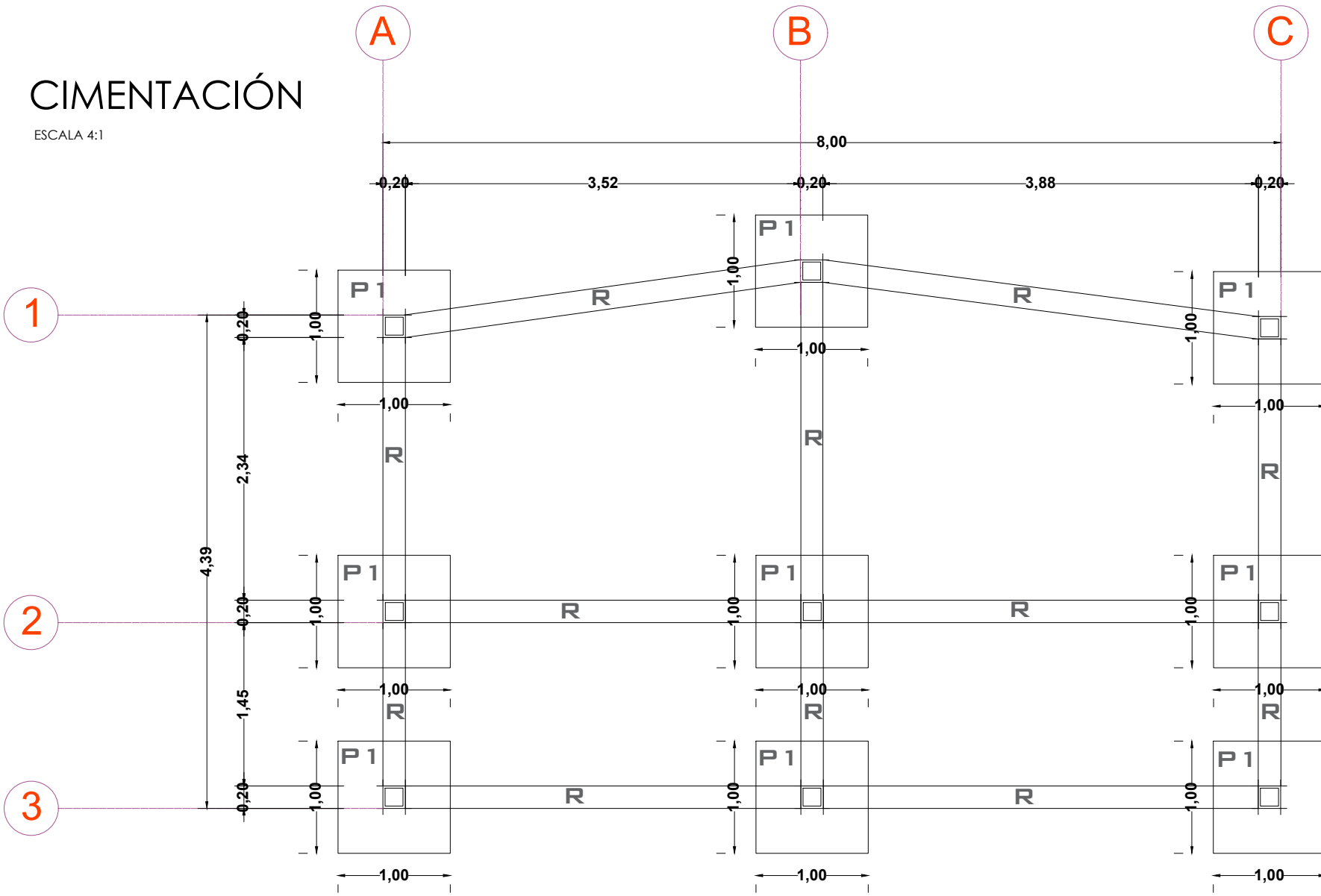
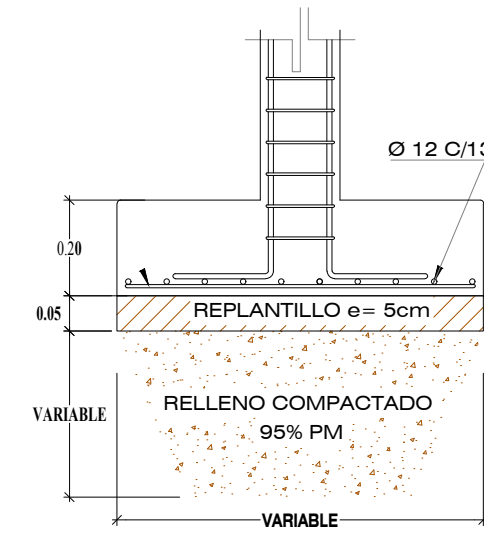


# CIMENTACIÓN

ESCALA 4:1



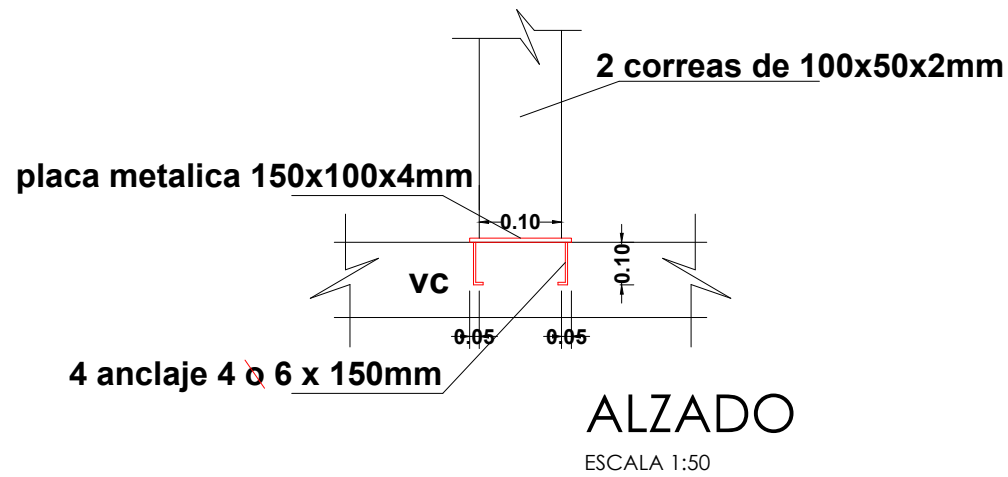
PLANILLA DE PLINTOS			
masa	h (cm)	A (CM)	PLINTO #
Ø12 c/13	20	0.86 x 0.86	P1 - 9



## DETALLE DE PLINTO

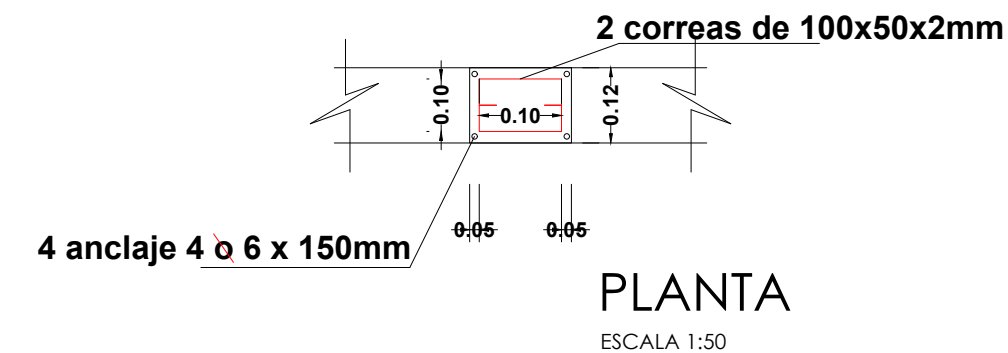
ESCALA 3:1

CORREA G1	VIGA VC
CORREA 80x40x2mm Fy=36ksi	TUBO 100x100x2mm Fy=36ksi



## ALZADO

ESCALA 1:50



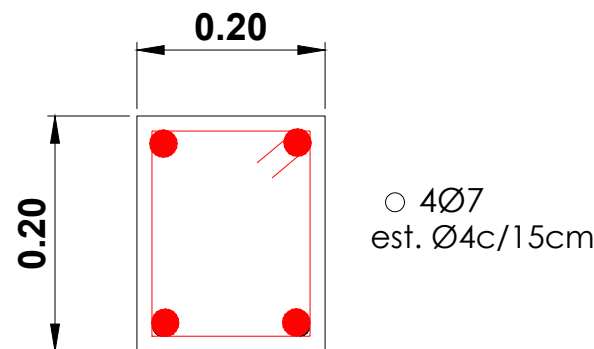
## PLANTA

ESCALA 1:50

## RIOSTRAS

ESCALA 4:1

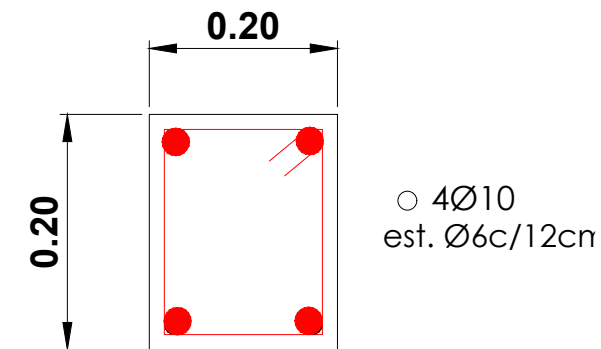
### TODAS



## COLUMNAS

ESCALA 4:1

### PLANTA ALTA



FC = 210 K/CM2  
FY = (VARILLA = 4200K/CM2)  
FY = (MALLA = 5000K/CM2)  
qa = 0.4 kg / cm2

### ANCLAJES Y TRASLAPES

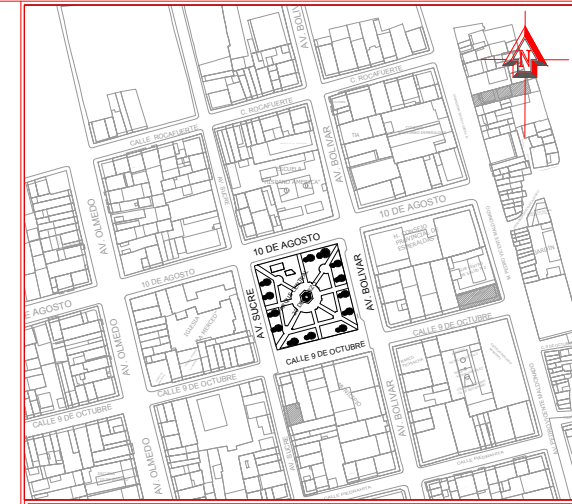
Ø 8mm	30 cm
Ø 10mm	35 cm
Ø 12mm	40 cm
Ø 14mm	45 cm
Ø 16mm	50 cm
Ø 20mm	80 cm

### RECUBRIMIENTO

CIMENTOS	5 cm
COLUMNAS	2.5 cm
VIGAS AERÉAS	2.5 cm
LOSA	VER DETALLE

### GANCHO A 135°

Ø D.h	
5.5	35
8	35
10	40
12	60
14	80



DIRECCIÓN DE GESTIÓN PLANIFICACIÓN  
GOBIERNO AUTÓNOMO DESCENTRALIZADO DEL CANTÓN ESMERALDAS

## UNIDAD DE PROYECTOS

ING. LUCÍA SOSA ROBINZÓN  
ADMINISTRACIÓN 2019-2023

ELABORADO POR:  
  
TÉCNICO DE PLANIFICACIÓN  
ING. HAIRO CORTEZ Z.

REVISADO POR:  
  
JEFA DE UNIDAD DE PROYECTOS  
ARQ. NELLY CARVACHE ZAMBRANO

APROBADO POR:  
  
DIRECTOR DE GESTIÓN DE PLANIFICACIÓN  
ARQ. WILLIAM PALACIOS SANTANA

PROYECTO:  
"REMODELACIÓN DEL EDIFICIO PRINCIPAL DEL GOBIERNO AUTÓNOMO DESCENTRALIZADO MUNICIPAL DEL CANTÓN ESMERALDAS Y EL PARQUE CENTRAL 20 DE MARZO"

CONTENIDO:  
BATERIAS SANITARIAS :  
PLANTA  
FACHADAS  
CORTES

OBSERVACIONES:

OBJETO DE OBRA: CONSTRUCCIÓN

ESCALA: INDICADA  
FECHA: AGO/2020

No. DE LÁMINA:  
**B1-E**